

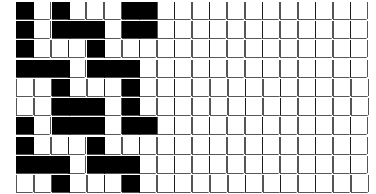
DISEGNATORE: FRANCO/GIOVANNI DESCR.: 18 FILI - DOPPIA TELA APRIBILE MELANGE ARTICOLO/DISEGNO: 76.3685/F.567 DATA: 09-06-2023 STG: 76 DONNA/LUXURY

Fili Totali: 3.040 Fili Fondo: 2.976 Cimose: 32 x Parte Pettine: 90,00 / 2,00 H.telaio: 168,89 H.finita: 150

Trame/MT.: a telaio 2.400 Rientro: Contraz.tot: Peso/ml.teor: GG: Div: Finito: Armatura: 80003176

Disposizione Ordito: (0001) Disposizione Trama: (0856) **PASSATURA: 76CCF SEGUENTE SU 8 LICCI**

1	A	A	1	232,50	4	A	A	4	275,84
1		1	1	232,50	1	B	B	1	26,75
					5			5	302,59



Cimose:

CODICE	DESCR.:	Passatura in Pettine	Rimettaggio
76.C12	32 F X P COME FONDO	2 FILI X DENTE	IN PASSATURA A CORDA CONTRARIA

ORDITO	A	B	C	D	E	F	G	H
CODICE	CATENA	JAGANDABIS NM 2/25						
0638	AA	M.SALEBIS						
0639	AB	M.POLVERINABIS FIL3						
0640	AC	M.GRUBIS FIL3						
0641	AD	M.GARABIS FIL3						
0642	AE	M.GRILLOBIS FIL3						
0643	AF	M.MARTORABIS						
0644	AG	M.MOUBIS						

TRAMA	A	B	C	D	E	F	G	H
CATENA	VAR.COL.	JAGANDABIS NM 2/25	SIRO 2/64					
AA	001	M.SALEBIS	M.POLVERE 704					
AB	002	M.POLVERINABIS FIL3	M.CALCITE 607					
AC	003	M.GRUBIS FIL3	M.DOLOMITE 602					
AD	004	M.GARABIS FIL3	M.MICA 020					
AE	005	M.GRILLOBIS FIL3	M.QUARZ 604					
AF	006	M.MARTORABIS	M.ALMOND 701					
AG	007	M.MOUBIS	ARGILLA FE					

