

DISEGNATORE: ALESSANDRO/GIOV DESCR.: 18 FILI - DOPPIO BISTRETCH

ARTICOLO/DISEGNO: 76.3689/P.571 DATA: 09-06-2023 STG: 76 DONNA/LUXURY

Fili Totali: 3.672 Fili Fondo: 3.608 Cimosse: 32 x Parte Pettine: 90,00 / 2,00 H.telaio: 204,00 H.finita: 130

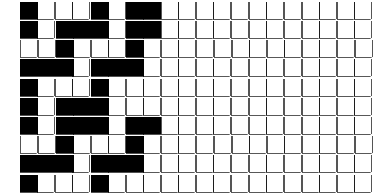
Trame/MT.: a telaio 2.100 Rientro: Contraz.tot: Peso/ml.teor: GG: Div: Finito: Armatura: 80002140

Disposizione Ordito: (0002)

Disposizione Trama: (0283)

PASSATURA: 76CVB SEGUENTE SU 8 LICCI

1	A	A	1	134,63	1	A	x 2	A	2	137,28
1	B	B	1	134,63	1	B		B	2	137,28
2			2	269,26	1	C		C	1	8,36
					5				5	282,92



Cimosse:

CODICE	DESCR.:	Passatura in Pettine	Rimettaggio
76.C12	32 F X P COME FONDO	2 FILI X DENTE	IN PASSATURA A CORDA CONTRARIA

ORDITO		A	B	C	D	E	F	G	H
CODICE	CATENA	YOTAE NM 13	YOTAE NM 13						
1021	AA	BLACKEL 117+EA N	GRICHIAOEL 112+EA						

TRAMA		A	B	C	D	E	F	G	H
CATENA	VAR.COL.	YOTAE NM 13	YOTAE NM 13	NYDORLA NM.100					
AA	001	BLACKEL 117+EA N	GRICHIAOEL 112+EA	NERO INTERL.					

