

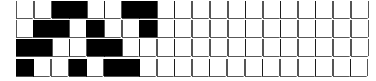
DISEGNATORE: ALESSANDRO/GIOV DESCR.: 25 FILI - SPINA BISTRETCH

ARTICOLO/DISEGNO: 76.3692/P.574 DATA: 20-06-2023 STG: 76 DONNA/LUXURY

Fili Totali: 4.260 Fili Fondo: 4.200 Cimosse: 30 x Parte Pettine: 62,50 / 4,00 H.telaio: 170,40 H.finita:
 Trame/MT.: a telaio 2.400 Rientro: Contraz.tot: Peso/ml.teor: GG: Div: Finito: Armatura: 80000106

Disposizione Ordito: (0001) Disposizione Trama: (0001) **PASSATURA: 76CWI TOT. 112 FILI SU 8 LICCI A CORPI**

1 A 1 152,73 1 A 1 161,80
 1 1 152,73 1 1 161,80



Cimosse:

CODICE	DESCR.:	Passatura in Pettine	Rimettaggio
76.C20	30 F X P COME FONDO	4 FILI X DENTE	ULTIMI 4 LICCI SEGUENTE DA 1 A 4

ORDITO		A	B	C	D	E	F	G	H
CODICE	CATENA	WOOLSTRETCH NM 2/6							
1216	AA	NEVEL-G							

TRAMA		A	B	C	D	E	F	G	H
CATENA	VAR.COL.	WOOLSTRETCH NM 2/6							
AA	001	BLACKEL-N							

