

DISEGNATORE: ALESSANDRO/GIOV DESCR.: 15,5 FILI - DRAP

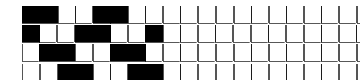
ARTICOLO/DISEGNO: 76.3697/P.581 DATA: 20-06-2023 STG: 76 DONNA/LUXURY

Fili Totali: 2.792 Fili Fondo: 2.744 Cimosse: 24 x Parte Pettine: 77,50 / 2,00 H.telaio: 180,13 H.finita: 140

Trame/MT.: a telaio 1.600 Rientro: Contraz.tot: Peso/ml.teor: GG: Div: Finito: Armatura: 80003299

Disposizione Ordito: (0001) Disposizione Trama: (0001) **PASSATURA: 76CBQ SEGUENTE SU 8 LICCI**

1 A A 1 152,44 1 A A 1 173,45
 1 1 152,44 1 1 173,45



Cimosse:

CODICE	DESCR.:	Passatura in Pettine	Rimettaggio
76.C36	24 F X P COME FONDO	2 FILI X DENTE	IN PASSATURA A CORDA CONTRARIA

ORDITO	A	B	C	D	E	F	G	H
CODICE	CATENA	CLOE NM 1/18						
0968	AA	PIOMBO 1802						
0969	AB	CAMMELLO 1807						
0970	AC	BEIGE 1804						
0971	AD	FONDENTE 1828						
0972	AE	OCRA 1861						
0973	AF	RUGGINE 1812						
0974	AG	GHISA 1825						
0975	AH	ARDESIA 1803						
0976	AI	MARRONE 1806						
0977	AJ	NERO						
0978	AK	NAVY						
0979	AL	VEGETALE 1830						

TRAMA	A	B	C	D	E	F	G	H
CATENA	VAR.COL.	CLOE NM 1/18						
AA	001	PIOMBO 1802						
AB	002	CAMMELLO 1807						
AC	003	BEIGE 1804						
AD	004	FONDENTE 1828						
AE	005	OCRA 1861						
AF	006	RUGGINE 1812						
AG	007	GHISA 1825						
AH	008	ARDESIA 1803						
AI	009	MARRONE 1806						
AJ	010	NERO						
AK	011	NAVY						
AL	012	VEGETALE 1830						

NOTE TESSITURA: TESSERE CON 5 ROCHE IN MISCHIA-TRAMA
 NOTE ARTICOLO: VEDI ART. 76.4074/H.581 E' LA VERSIONE RWS

NOTE FINISSAGGIO: DRAPPINO

Art.riportato originale 76.4074/H.581

