

DISEGNATORE: ALESSANDRO/GIOV DESCR.: 40 FILI - BATAVIA

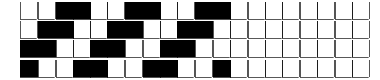
ARTICOLO/DISEGNO: 76.3704/P.587 DATA: 14-07-2023 STG: 76 DONNA/LUXURY

Fili Totali: 6.640 Fili Fondo: 6.504 Cimosse: 68 x Parte Pettine: 100,00 / 4,00 H.telaio: 166,00 H.finita: 145

Trame/MT.: a telaio 2.800 Rientro: Contraz.tot: Peso/ml.teor: GG: Div: Finito: Armatura: 400

Disposizione Ordito: (0001) Disposizione Trama: (0001) **PASSATURA: 76CBD SEGUENTE SU 8 LICCI**

1 A A 1 197,09 1 A A 1 153,58
1 1 197,09 1 1 153,58



Cimosse:

CODICE	DESCR.:	Passatura in Pettine	Rimettaggio
76.C26	68 F X P COME FONDO	4 FILI X DENTE	ULTIMI 4 LICCI SEGUENTE DA 1 A 4

ORDITO	A	B	C	D	E	F	G	H
CODICE	CATENA	SIRO 2/64						
1244	AA	M.ONYX 608						
1245	AB	M.DOLOMITE 602						
1246	AC	M.RUTILE 021						
1247	AD	M.POLVERE 704						
1248	AE	M.ALMOND 701						
1249	AF	M.CALCITE 607						
1250	AG	M.QUARZ 604						
1251	AH	M.MICA 020						

TRAMA	A	B	C	D	E	F	G	H
CATENA	VAR.COL.	SIRO 2/64						
AA	001	M.ONYX 608						
AB	002	M.DOLOMITE 602						
AC	003	M.RUTILE 021						
AD	004	M.POLVERE 704						
AE	005	M.ALMOND 701						
AF	006	M.CALCITE 607						
AG	007	M.QUARZ 604						
AH	008	M.MICA 020						
AG	009	M.RUTILE 021						

NOTE ORDITURA: ORDITO DA IMBOZZIMARE C/O IMBOZZIMATURA STELLA ARTIGIANA
 NOTE TESSITURA: TESSERE CON 5 ROCHE IN MISCHIA-TRAMA
 NOTE ARTICOLO: VEDI ART. 76.3709/H.587 E' LA VERSIONE RWS

NOTE FINISSAGGIO: ATT.NE ORDITO IMBOZZIMATO

Art.riportato originale 76.3709/H.587

