

DISEGNATORE: ALESSANDRO/GIOV DESCR.: 40 FILI - BATAVIA

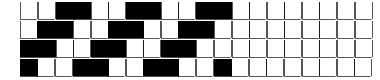
ARTICOLO/DISEGNO: 76.3709/H.587 DATA: 03-08-2023 STG: 76 DONNA/LUXURY

Fili Totali: 6.640 Fili Fondo: 6.504 Cimosse: 68 x Parte Pettine: 100,00 / 4,00 H.telaio: 166,00 H.finita: 145

Trame/MT.: a telaio 2.800 Rientro: Contraz.tot: Peso/ml.teor: GG: Div: Finito: Armatura: 400

Disposizione Ordito: (0001) Disposizione Trama: (0001) **PASSATURA: 76CBD SEGUENTE SU 8 LICCI**

1 A 1 194,73 1 A 1 151,74
 1 1 194,73 1 1 151,74



Cimosse:

CODICE	DESCR.:	Passatura in Pettine	Rimettaggio
76.C26	68 F X P COME FONDO	4 FILI X DENTE	ULTIMI 4 LICCI SEGUENTE DA 1 A 4

ORDITO	A	B	C	D	E	F	G	H
CODICE	CATENA	SIRO RWS NM 2/64						
1252	AA	M.ONYX RWS 608						
1253	AB	M.DOLOMITE RWS 602						
1254	AC	M.RUTILE RWS 605						
1256	AE	M.QUARZ RWS 604						
1255	AF	M.CALCITE RWS 607						
1256	AE	M.QUARZ RWS 604						

TRAMA	A	B	C	D	E	F	G	H
CATENA	VAR.COL.	SIRO RWS NM 2/64						
AA	001	M.ONYX RWS 608						
AB	002	M.DOLOMITE RWS 602						
AC	003	M.RUTILE RWS 605						
AF	006	M.CALCITE RWS 607						
AE	007	M.QUARZ RWS 604						
AE	009	M.RUTILE RWS 605						

NOTE ORDITURA: ORDITO DA IMBOZZIMARE C/O IMBOZZIMATURA STELLA ARTIGIANA
 NOTE TESSITURA: TESSERE CON 5 ROCHE IN MISCHIA TRAMA
 NOTE ARTICOLO: VEDI ART. 76.3704/P.587 E' LA VERSIONE NON RWS

