

DISEGNATORE: ALESSANDRO/GIOV DESCR.: 48 FILI - GRANITE

ARTICOLO/DISEGNO: 76.3722/H.599 DATA: 04-07-2023 STG: 76 DONNA/LUXURY

Fili Totali: 7.696 Fili Fondo: 7.536 Cimosse: 80 x Parte Pettine: 120,00 / 4,00 H.telaio: 160,33 H.finita: 145

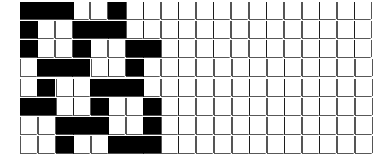
Trame/MT.: a telaio 3.100 Rientro: Contraz.tot: Peso/ml.teor: GG: Div: Finito: Armatura: 80002667

Disposizione Ordito: ( 0001 )

Disposizione Trama: ( 0001 )

PASSATURA: 76BYP SEGUENTE SU 8 LICCI

1	A	A	1	225,63	1	A	A	1	162,73
1		1	225,63	1		1		1	162,73



**Cimosse:**

CODICE	DESCR.:	Passatura in Pettine	Rimettaggio
76.C18	80 F X P COME FONDO	4 FILI X DENTE	ULTIMI 4 LICCI SEGUENTE DA 1 A 4

ORDITO	A	B	C	D	E	F	G	H
CODICE	CATENA	SIRO RWS NM 2/64						
0820	AA	M.ONYX RWS 608						
0821	AB	M.DOLOMITE RWS 602						
0822	AC	M.RUTILE RWS 605						
1178	AF	M.CALCITE RWS 607						
1179	AG	M.QUARZ RWS 604						

TRAMA	A	B	C	D	E	F	G	H
CATENA	VAR.COL.	SIRO RWS NM 2/64						
AA	001	M.ONYX RWS 608						
AB	002	M.DOLOMITE RWS 602						
AC	003	M.RUTILE RWS 605						
AF	006	M.CALCITE RWS 607						
AG	007	M.QUARZ RWS 604						
AG	009	M.RUTILE RWS 605						

NOTE ORDITURA: ORDITO DA IMBOZZIMARE C/O IMBOZZIMATURA STELLA ARTIGIANA  
 NOTE TESSITURA: TESSERE CON 5 ROCHE IN MISCHIA-TRAMA  
 NOTE ARTICOLO: VEDI ART. 76.3717/P.599 E' LA VERSIONE NON RWS - 76.3704/P.587

NOTE FINISSAGGIO: ATT.NE ORDITO IMBOZZIMATO - FINIRE COME ART. 3717/P

Art.riportato originale 76.3717/P.599

