

DISEGNATORE: ALESSANDRO/GIOV DESCR.: 10 FILI - TELA DOPPIA

ARTICOLO/DISEGNO: 76.3724/P.601

DATA: 03-05-2023

STG: 76 DONNA/LUXURY

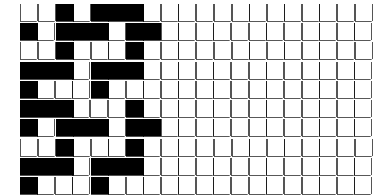
Fili Totali: 1.792 Fili Fondo: 1.760 Cimose: 16 x Parte Pettine: 25,00 / 4,00 H.telaio: 179,20 H.finita: 140
 Trame/MT.: a telaio 1.250 Rientro: Contraz.tot: Peso/ml.teor: GG: Div: Finito: Armatura: 80002966

Disposizione Ordito: (0001)

Disposizione Trama: (0856)

PASSATURA: 76CCK SEGUENTE SU 8 LICCI

1	A	A	1	298,31	4	A	A	4	329,15
1		1	1	298,31	1	B	B	1	4,05
					5			5	333,20



Cimose:

CODICE	DESCR.:	Passatura in Pettine	Rimettaggio
76.C37	16 F X P COME FONDO	4 FILI X DENTE	ULTIMI 2 LICCI 2/2

ORDITO	A	B	C	D	E	F	G	H
CODICE	CATENA	GAIA NM 1/6						
0982	AA	GRIMEDIO 627						
0981	AB	PIETRA 626						
0982	AA	GRIMEDIO 627						
0983	AD	GRISCURO 607						
0984	AE	SALVIA						
0985	AF	LODEN 603						
0986	AG	BLU 610						
0987	AH	NEUTRO 601						
0988	AI	CAMEL 602						
0989	AJ	MOSTARDA 611						
0990	AK	ROSA (P3)						
0991	AL	ROSSO 643						
0992	AM	LAMPONE 614						
0993	AN	GRICHIARO 605						
1171	AO	MARMOLADA						
1172	AP	NATURALE						

TRAMA	A	B	C	D	E	F	G	H
CATENA	VAR.COL.	GAIA NM 1/6	TESTU NM.128					
AA	001	GREGGIO	CORDA GF					
AB	002	PIETRA 626	ARGENTO GF					
AB	003	DOLOMITE 606	ARGENTO GF					
AA	004	GRIMEDIO 627	TOPO GF					
AD	005	GRISCURO 607	NERO GF					
AE	006	SALVIA	ARGENTO GF					
AF	007	LODEN 603	NERO GF					
AG	008	BLU 610	NERO GF					
AH	009	NEUTRO 601	CAMMELLO GF					
AI	010	CAMEL 602	NOCCIOLA GF					
AJ	011	MOSTARDA 611	ARANCIO GF					
AK	012	ROSA (P3)	ROSA GF					
AL	013	ROSSO 643	CARDINALE GF					
AL	014	ARANCIO 618	BRUNO GF					

NOTE TESSITURA: TESSERE CON 3 ROCCHES PER FILATO DI TRAMA
 Art.sinonimo 72.3006/F.146

DISEGNATORE: ALESSANDRO/GIOV DESCR.: 10 FILI - TELA DOPPIA

ARTICOLO/DISEGNO: 76.3724/P.601

DATA: 03-05-2023

STG: 76 DONNA/LUXURY

AM	015	LAMPONE 614	VIOLA GF						
AN	016	GRICHIARO 605	ARGENTO GF						
AO	017	MARMOLADA	NERO GF						
AP	018	NATURALE	CAMMELLO GF						

