

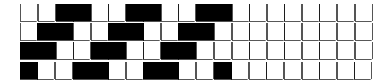
DISEGNATORE: ALESSANDRO/GIOV DESCR.: 10 FILI - BATAVIA

ARTICOLO/DISEGNO: 76.3725/P.602 DATA: 09-06-2023 STG: 76 DONNA/LUXURY

Fili Totali: 1.704 Fili Fondo: 1.680 Cimose: 12 x Parte Pettine: 50,00 / 2,00 H.telaio: 170,40 H.finita: 135
 Trame/MT.: a telaio 950 Rientro: Contraz.tot: Peso/ml.teor: GG: Div: Finito: Armatura: 400

Disposizione Ordito: (0001) Disposizione Trama: (0001) **PASSATURA: 76ARF SEGUENTE SU 8 LICCI**

1 A 1 284,75 1 A 1 298,53
 1 1 284,75 1 1 298,53



Cimose:

CODICE	DESCR.:	Passatura in Pettine	Rimettaggio
76.C02	12 F X P COME FONDO	2 FILI X DENTE	ULTIMI 4 LICCI SEGUENTE DA 1 A 4

ORDITO	A	B	C	D	E	F	G	H
CODICE	CATENA	GAIA NM 1/6						
0836	AA	GREGGIO						
0837	AB	PIETRA 626						
0838	AC	GRIMEDIO 627						
0839	AD	GRISCURO 607						
0840	AE	SALVIA						
0841	AF	LODEN 603						
0842	AG	BLU 610						
0843	AH	NEUTRO 601						
0844	AI	CAMEL 602						
0845	AJ	MOSTARDA 611						
0846	AK	ROSA (P3)						
0847	AL	ROSSO 643						
0848	AM	LAMPONE 614						
0849	AN	GRICHIARO 605						
1166	AO	MARMOLADA						
1167	AP	NATURALE						

TRAMA	A	B	C	D	E	F	G	H
CATENA	VAR.COL.	GAIA NM 1/6						
AA	001	GREGGIO						
AB	002	PIETRA 626						
AB	003	DOLOMITE 606						
AC	004	GRIMEDIO 627						
AD	005	GRISCURO 607						
AE	006	SALVIA						
AF	007	LODEN 603						
AG	008	BLU 610						
AH	009	NEUTRO 601						
AI	010	CAMEL 602						
AJ	011	MOSTARDA 611						
AK	012	ROSA (P3)						
AL	013	ROSSO 643						
AL	014	ARANCIO 618						
AM	015	LAMPONE 614						
AN	016	GRICHIARO 605						
AO	017	MARMOLADA						
AP	018	NATURALE						

NOTE TESSITURA: TESSERE CON 5 ROCCHIE IN MISCHIA-TRAMA
 Art.sinonimo 74.3396/P.058

NOTE FINISSAGGIO: FINIRE COME ART. 3396/P STG. 74 MA FOLLARE MENO

