

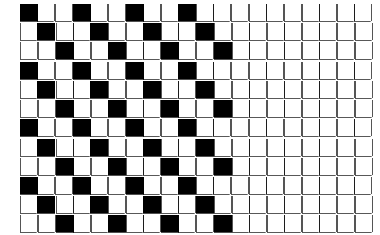
DISEGNATORE: ALESSANDRO/GIOV DESCR.: 18 FILI - DRAP - UNITO

ARTICOLO/DISEGNO: 76.3733/P.610 DATA: 04-05-2023 STG: 76 DONNA/LUXURY

Fili Totali: 3.368 Fili Fondo: 3.312 Cimose: 28 x Parte Pettine: 90,00 / 2,00 H.telaio: 187,11 H.finita:  
 Trame/MT.: a telaio 1.550 Rientro: Contraz.tot: Peso/ml.teor: GG: Div: Finito: Armatura: 12000265

Disposizione Ordito: ( 0001 ) Disposizione Trama: ( 0001 ) **PASSATURA: 76BYF SEGUENTE SU 12 LICCI**

1 A 1 184,00 1 A 1 174,04  
 1 1 184,00 1 1 174,04



**Cimose:**

CODICE	DESCR.:	Passatura in Pettine	Rimettaggio
76.C08	28 F X P COME FONDO	2 FILI X DENTE	ULTIMI 4 LICCI SEGUENTE DA 1 A 4

ORDITO	A	B	C	D	E	F	G	H
CODICE	CATENA	CLOE NM 1/18						
1218	AA	PIOMBO 1802						
1219	AB	CAMMELLO 1807						
1220	AC	BEIGE 1804						
1221	AD	FONDENTE 1828						
1222	AE	OCRA 1861						
1223	AF	RUGGINE 1812						
1224	AG	GHISA 1825						
1225	AH	ARDESIA 1803						
1226	AI	MARRONE 1806						
1227	AJ	NERO						
1228	AK	NAVY						
1229	AL	VEGETALE 1830						

TRAMA	A	B	C	D	E	F	G	H
CATENA	VAR.COL.	CLOE NM 1/18						
AA	001	PIOMBO 1802						
AB	002	CAMMELLO 1807						
AC	003	BEIGE 1804						
AD	004	FONDENTE 1828						
AE	005	OCRA 1861						
AF	006	RUGGINE 1812						
AG	007	GHISA 1825						
AH	008	ARDESIA 1803						
AI	009	MARRONE 1806						
AJ	010	NERO						
AK	011	NAVY						
AL	012	VEGETALE 1830						

NOTE TESSITURA: TESSERE CON 5 ROCHE IN MISCHIA-TRAMA  
 NOTE ARTICOLO: C/C VEDI 76.3697/P.581 - VEDI ART. 76.4075/H.610 E' LA VERSIONE RWS

NOTE FINISSAGGIO: DRAPPINO

Art.riportato originale 76.4075/H.610

