

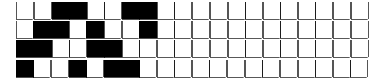
DISEGNATORE: ALESSANDRO/GIOV DESCR.: 18,5 FILI - SPINA - RESCA

ARTICOLO/DISEGNO: 76.3735/P.612 DATA: 07-05-2024 STG: 76 DONNA/LUXURY

Fili Totali: 3.228 Fili Fondo: 3.168 Cimose: 30 x Parte Pettine: 46,25 / 4,00 H.telaio: 174,49 H.finita: 140
 Trame/MT.: a telaio 1.800 Rientro: Contraz.tot: Peso/ml.teor: GG: Div: Finito: Armatura: 80000106

Disposizione Ordito: (0001) Disposizione Trama: (0001) **PASSATURA: 76CYY TOT. 96 FILI A CORPI SU 8 LICCI**

1 A 1 176,00 1 A 1 189,49
 1 1 176,00 1 1 189,49



Cimose:

CODICE	DESCR.:	Passatura in Pettine	Rimettaggio
76.C20	30 F X P COME FONDO	4 FILI X DENTE	ULTIMI 4 LICCI SEGUENTE DA 1 A 4

ORDITO		A	B	C	D	E	F	G	H
CODICE	CATENA	CLOE NM 1/18							
2409	AA	BEIGE 1804							
2410	AB	GHISA 1825							
3201	AC	NERO							

TRAMA		A	B	C	D	E	F	G	H
CATENA	VAR.COL.	CLOE NM 1/18							
AA	001	CAMMELLO 1807							
AB	002	ARDESIA 1803							
AC	003	NERO							

NOTE TESSITURA: TESSERE CON 5 ROCHE IN MISCHIA-TRAMA - X TESSITURA JACQUARD PASS. ACT USARE FILE "ARM.SPINALE3810-ACT.JC5"
NOTE ARTICOLO: VEDI ART. 76.4077/H.612 E' LA VERSIONE RWS

NOTE FINISSAGGIO: FLANELLA - FOLLATO - GARZATO
NOTE ESCL.CLI: 003 - SISUN INTERNATIONAL CO., LTD. (008331)

Art.riportato originale 76.4077/H.612

