

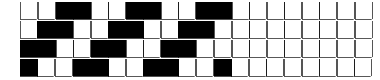
DISEGNATORE: FRANCO/GIOVANNI DESCR.: 24 FILI - FLANELLA MISTO CACHEMIRE - UNITO ARTICOLO/DISEGNO: 76.3739/F.616 DATA: 29-06-2023 STG: 76 DONNA/GARDENING

Fili Totali: 4.080 Fili Fondo: 3.984 Cimosse: 48 x Parte Pettine: 120,00 / 2,00 H.telaio: 170,00 H.finita:

Trame/MT.: a telaio 2.450 Rientro: Contraz.tot: Peso/ml.teor: GG: Div: Finito: Armatura: 400

Disposizione Ordito: ( 0001 ) Disposizione Trama: ( 0001 ) **PASSATURA: 76CDV SEGUENTE SU 8 LICCI**

1 A 1 156,54 1 A 1 178,09  
 1 1 156,54 1 178,09



**Cimosse:**

CODICE	DESCR.:	Passatura in Pettine	Rimettaggio
76.C11	48 F X P COME FONDO	2 FILI X DENTE	ULTIMI 4 LICCI SEGUENTE DA 1 A 4

ORDITO	A	B	C	D	E	F	G	H
CODICE	CATENA	CACHEMIRE 1/26 GRS						
1194	AA	CAMMELLO GRS 20902						
1195	AB	VERDONE GRS 24003						
1196	AC	SENAPE GRS 24000						
1197	AD	GRIGIO PERLA GRS 22						
1198	AE	GRIGIO MEDIO GRS 22						
1199	AF	ANTRACITE GRS 22675						
1200	AG	CASHA GRS 20800						
1201	AH	TORTORA GRS 10101						
1202	AI	VIGOGNA GRS 20903						
1203	AJ	NERO GRS 872						
1204	AK	NOTTE GRS 23000						

TRAMA	A	B	C	D	E	F	G	H
CATENA	VAR.COL.	CACHEMIRE 1/26 GRS						
AA	001	CAMMELLO GRS 20902						
AD	002	GRIGIO PERLA GRS 22						
AE	003	GRIGIO MEDIO GRS 22						
AF	004	ANTRACITE GRS 22675						
AG	005	CASHA GRS 20800						
AH	006	TORTORA GRS 10101						
AI	007	VIGOGNA GRS 20903						
AJ	008	NERO GRS 872						
AK	009	NOTTE GRS 23000						
AB	010	VERDONE GRS 24003						
AC	011	SENAPE GRS 24000						

NOTE ORDITURA: ORDITO DA IMBOZZIMARE C/O IMBOZZIMATURA STELLA ARTIGIANA  
 NOTE TESSITURA: TESSERE CON 5 ROCCHIE IN MISCHIA-TRAMA  
 NOTE ARTICOLO: 08/07 ANNULLATO GB

NOTE FINISSAGGIO: ATT.NE ORDITO IMBOZZIMATO

