

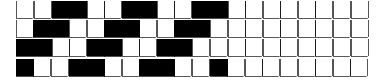
DISEGNATORE: FRANCO/GIOVANNI DESCR.: 24 FILI - FLANELLA MISTO CACHEMIRE ARTICOLO/DISEGNO: 76.3740/F.618 DATA: 04-05-2023 STG: 76 DONNA/GARDENING

Fili Totali: 4.080 Fili Fondo: 3.984 Cimosse: 48 x Parte Pettine: 120,00 / 2,00 H.telaio: 170,00 H.finita:

Trame/MT.: a telaio 2.400 Rientro: Contraz.tot: Peso/ml.teor: GG: Div: Finito: Armatura: 400

Disposizione Ordito: ( 0001 ) Disposizione Trama: ( 0001 ) **PASSATURA: 76CDV SEGUENTE SU 8 LICCI**

1 A A 1 156,54 1 A A 1 174,46  
1 1 156,54 1 174,46



**Cimosse:**

CODICE	DESCR.:	Passatura in Pettine	Rimettaggio
76.C11	48 F X P COME FONDO	2 FILI X DENTE	ULTIMI 4 LICCI SEGUENTE DA 1 A 4

ORDITO	A	B	C	D	E	F	G	H
CODICE	CATENA	CACHEMIRE 1/26 GRS						
1194	AA	CAMMELLO GRS 20902						
1196	AB	SENAPE GRS 24000						
1197	AC	GRIGIO PERLA GRS 22						
1198	AD	GRIGIO MEDIO GRS 22						
1199	AE	ANTRACITE GRS 22675						
1200	AF	CASHA GRS 20800						
1201	AG	TORTORA GRS 10101						
1202	AH	VIGOGNA GRS 20903						
1204	AI	NOTTE GRS 23000						
1195	AJ	VERDONE GRS 24003						

TRAMA	A	B	C	D	E	F	G	H
CATENA	VAR.COL.	CACHEMIRE 1/26 GRS						
AA	001	VIGOGNA GRS 20903						
AC	002	GRIGIO MEDIO GRS 22						
AD	003	ANTRACITE GRS 22675						
AE	004	NERO GRS 872						
AF	005	CAMMELLO GRS 20902						
AG	006	VIGOGNA GRS 20903						
AH	007	BROWN GRS 20905						
AI	008	NERO GRS 872						
AJ	009	NERO GRS 872						
AB	010	VIGOGNA GRS 20903						

