

DISEGNATORE: FRANCO/GIOVANNI DESCR.: 22 FILI - DRAPPINO SAIA DA 3 - UNITO

ARTICOLO/DISEGNO: 76.3745/F.624

DATA: 30-06-2023 STG: 76 DONNA/GARDENING

Fili Totali: 3.876 Fili Fondo: 3.804 Cimose: 36 x Parte Pettine: 55,00 / 4,00 H.telaio: 176,18 H.finita: 140

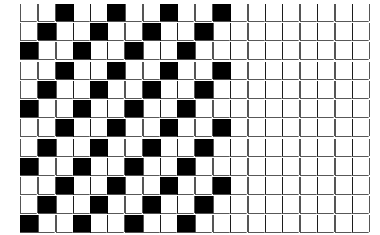
Trame/M.T.: a telaio 2.400 Rientro: Contraz.tot: Peso/ml.teor: GG: Div: Finito: Armatura: 1200011

Disposizione Ordito: ( 0001 )

Disposizione Trama: ( 0001 )

PASSATURA: 76CIO SEGUENTE SU 12 LICCI

1 A 1 149,47 1 A 1 180,29  
 1 1 149,47 1 1 180,29



**Cimose:**

CODICE	DESCR.:	Passatura in Pettine	Rimettaggio
76.C09	36 F X P COME FONDO	4 FILI X DENTE	ULTIMI 4 LICCI SEGUENTE DA 1 A 4

ORDITO	A	B	C	D	E	F	G	H
CODICE	CATENA	CACHEMIRE 1/26 GRS						
0908	AA	CAMMELLO GRS 20902						
0909	AB	VERDONE GRS 24003						
0910	AC	SENAPE GRS 24000						
0911	AD	GRIGIO PERLA GRS 22						
0912	AE	GRIGIO MEDIO GRS 22						
0913	AF	ANTRACITE GRS 22675						
0914	AG	CASHA GRS 20800						
0915	AH	TORTORA GRS 10101						
0916	AI	VIGOGNA GRS 20903						
0917	AJ	NERO GRS 872						
0918	AK	NOTTE GRS 23000						

TRAMA	A	B	C	D	E	F	G	H
CATENA	VAR.COL.	CACHEMIRE 1/26 GRS						
AA	001	CAMMELLO GRS 20902						
AD	002	GRIGIO PERLA GRS 22						
AE	003	GRIGIO MEDIO GRS 22						
AF	004	ANTRACITE GRS 22675						
AG	005	CASHA GRS 20800						
AH	006	TORTORA GRS 10101						
AI	007	VIGOGNA GRS 20903						
AJ	008	NERO GRS 872						
AK	009	NOTTE GRS 23000						
AB	010	VERDONE GRS 24003						
AC	011	SENAPE GRS 24000						

NOTE ORDITURA: ORDITO DA IMBOZZIMARE C/O IMBOZZIMATURA STELLA ARTIGIANA  
 NOTE TESSITURA: TESSERE CON 5 ROCCHIE IN MISCHIA-TRAMA  
 NOTE ARTICOLO: C/C ART. 74.3739/F.616 SOLO X COLORE - VERSIONE T.P. VEDI 76.2498/F.000

NOTE FINISSAGGIO: ATT.NE ORDITO IMBOZZIMATO

