

DISEGNATORE: ALESSANDRO/GIOV DESCR.: 40 FILI - CACHEMIRE

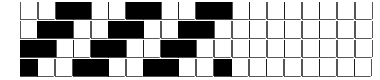
ARTICOLO/DISEGNO: 76.3756/P.638 DATA: 06-07-2023 STG: 76 DONNA/LUXURY

Fili Totali: 6.640 Fili Fondo: 6.504 Cimosse: 68 x Parte Pettine: 100,00 / 4,00 H.telaio: 166,00 H.finita: 140

Trame/MT.: a telaio 2.350 Rientro: Contraz.tot: Peso/ml.teor: GG: Div: Finito: Armatura: 400

Disposizione Ordito: (0001) Disposizione Trama: (0001) **PASSATURA: 76CBD SEGUENTE SU 8 LICCI**

1 A 1 197,09 1 A 1 167,13
 1 1 197,09 1 167,13



Cimosse:

CODICE	DESCR.:	Passatura in Pettine	Rimettaggio
76.C26	68 F X P COME FONDO	4 FILI X DENTE	ULTIMI 4 LICCI SEGUENTE DA 1 A 4

ORDITO	A	B	C	D	E	F	G	H
CODICE	CATENA	SIRO 2/64						
1247	AA	M.POLVERE 704						
1371	AB	NERO REAT FE						
1244	AC	M.ONYX 608						
1249	AD	M.CALCITE 607						
1251	AE	M.MICA 020						
1245	AF	M.DOLOMITE 602						
1248	AG	M.ALMOND 701						
1373	AH	FAINA FE						

TRAMA	A	B	C	D	E	F	G	H
CATENA	VAR.COL.	CACHEMIRE 1/26 GRS						
AA	001	TORTORA GRS 10101						
AB	002	NERO GRS 872						
AC	003	NERO GRS 872						
AD	004	GRIGIO MEDIO GRS 22						
AE	005	ANTRACITE GRS 22675						
AF	006	ANTRACITE GRS 22675						
AG	007	BROWN GRS 20905						
AH	008	CAMMELLO GRS 20902						
AH	009	VIGOGNA GRS 20903						

NOTE ORDITURA: ORDITO DA IMBOZZIMARE C/O IMBOZZIMATURA STELLA ARTIGIANA
 NOTE TESSITURA: TESSERE CON 5 ROCCHIE IN MISCHIA-TRAMA

NOTE FINISSAGGIO: ATT.NE ORDITO IMBOZZIMATO

