

DISEGNATORE: ALESSANDRO/GIOV DESCR.: 40 FILI - SPINA - FIL A FIL

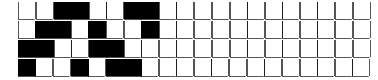
ARTICOLO/DISEGNO: 76.3767/H.640 DATA: 11-07-2023 STG: 76 DONNA/LUXURY

Fili Totali: 6.696 Fili Fondo: 6.560 Cimose: 68 x Parte Pettine: 100,00 / 4,00 H.telaio: 167,40 H.finita: 150

Trame/MT.: a telaio 2.900 Rientro: Contraz.tot: Peso/ml.teor: GG: Div: Finito: Armatura: 80000106

Disposizione Ordito: (0002) Disposizione Trama: (0002) **PASSATURA: 76CWD TOT. 160 FILI SU 8 LICCI A CORPI**

| | | | | | | | | | |
|---|---|---|---|--------|---|---|---|---|--------|
| 1 | A | A | 1 | 98,20 | 1 | A | A | 1 | 79,19 |
| 1 | B | B | 1 | 98,20 | 1 | B | B | 1 | 79,19 |
| 2 | | | 2 | 196,40 | 2 | | | 2 | 158,38 |



Cimose:

| CODICE | DESCR.: | Passatura in Pettine | Rimettaggio |
|--------|---------------------|----------------------|----------------------------------|
| 76.C26 | 68 F X P COME FONDO | 4 FILI X DENTE | ULTIMI 4 LICCI SEGUENTE DA 1 A 4 |

| ORDITO | | A | B | C | D | E | F | G | H |
|--------|--------|--------------------|------------------|---|---|---|---|---|---|
| CODICE | CATENA | SIRO RWS NM 2/64 | SIRO RWS NM 2/64 | | | | | | |
| 2276 | AA | M.DOLOMITE RWS 602 | M.RUTILE RWS 605 | | | | | | |

| TRAMA | | A | B | C | D | E | F | G | H |
|--------|----------|--------------------|------------------|---|---|---|---|---|---|
| CATENA | VAR.COL. | SIRO RWS NM 2/64 | SIRO RWS NM 2/64 | | | | | | |
| AA | 001 | M.DOLOMITE RWS 602 | M.RUTILE RWS 605 | | | | | | |

NOTE ORDITURA: ORDITO DA IMBOZZIMARE C/O IMBOZZIMATURA STELLA ARTIGIANA
NOTE TESSITURA: TESSERE CON 3 ROCHE PER FILATO DI TRAMA - FILE JACQ.: ARM-SPINA ALE3758-CSO.JC5
NOTE ARTICOLO: VEDI ART. 76.3758/P.640 E' LA VERSIONE NON RWS

NOTE FINISSAGGIO: ATT.NE ORDITO IMBOZZIMATO - FINIRE COME 3758/P

Art.riportato originale 76.3758/P.640

