

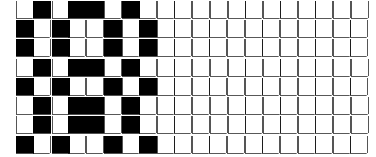
DISEGNATORE: ALESSANDRO/GIOV DESCR.: STUOIA FIAMMATA - NM 1/16 FLAM RWS COL. GRI ARTICOLO/DISEGNO: **76.3781/H.653** DATA: 17-05-2023 STG: **76** DONNA/LUXURY

Fili Totali: 6.640 Fili Fondo: 6.504 Cimosse: 68 x Parte Pettine: 100,00 / 4,00 H.telaio: 166,00 H.finita:

Trame/MT.: a telaio 1.950 Rientro: Contraz.tot: Peso/ml.teor: GG: Div: Finito: Armatura: 80000055

Disposizione Ordito: (0001) Disposizione Trama: (0001) **PASSATURA: 76CBD SEGUENTE SU 8 LICCI**

1 A 1 194,73 1 A 1 220,59
 1 1 194,73 1 1 220,59



Cimosse:

CODICE	DESCR.:	Passatura in Pettine	Rimettaggio
76.C26	68 F X P COME FONDO	4 FILI X DENTE	ULTIMI 4 LICCI SEGUENTE DA 1 A 4

ORDITO		A	B	C	D	E	F	G	H
CODICE	CATENA	SIRO RWS NM 2/64							
1252	MM	M.ONYX RWS 608							

TRAMA		A	B	C	D	E	F	G	H
CATENA	VAR.COL.	FLAM RWS NM 1/16							
MM	213	GGG RWS							

NOTE ORDITURA: ORDITO DA IMBOZZIMARE C/O IMBOZZIMATURA STELLA ARTIGIANA
NOTE TESSITURA: TESSERE CON 5 ROCHE IN MISCHIA-TRAMA
NOTE ARTICOLO: VEDI ART. 76.3774/P.653 E' LA VERSIONE NON RWS

NOTE FINISSAGGIO: FINIRE COME ART. 3774/P

Art.riportato originale 76.3774/P.653

