

DISEGNATORE: FRANCO/GIOVANNI DESCR.: 12 FILI - TARTAN MALFILE'

ARTICOLO/DISEGNO: 76.3782/F.658 DATA: 28-06-2023 STG: 76 DONNA/INDUSTRY

Fili Totali: 2.080 Fili Fondo: 2.040 Cimosse: 20 x Parte Pettine: 60,00 / 2,00 H.telaio: 173,33 H.finita: 145

Trame/MT.: a telaio 1.200 Rientro: Contraz.tot: Peso/ml.teor: GG: Div: Finito: Armatura: 400

Disposizione Ordito: ( 021837 )

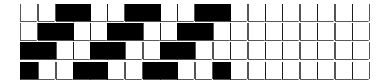
Disposizione Trama: ( 021836 )

PASSATURA: 76BIO SEGUENTE SU 8 LICCI

1	A	x 14	A	38	87,93
1	B		B	78	180,49
3	A			116	268,42
4	B				
3	A				
1	B	x 14			
1	A				
23	B				
4	A				
23	B				
116					

1	A	x 14	1	A	x 14
1	B		1	B	
3	A		3	A	
4	B		4	B	
3	A		3	A	
1	B	x 14	1	B	x 14
1	A		1	A	
23	B		23	B	
4	A		4	A	
23	B		23	B	
116			116		

A	38	97,41
B	78	199,95
116		297,36



**Cimosse:**

CODICE	DESCR.:	Passatura in Pettine	Rimettaggio
76.C15	20 F X P COME FONDO	2 FILI X DENTE	ULTIMI 4 LICCI SEGUENTE DA 1 A 4

ORDITO		A	B	C	D	E	F	G	H
CODICE	CATENA	FLAMWOOLBIS 2/16 N	FLAMWOOLBIS 2/16 N						
1397	AA	SBOLLITOBIS	NEROBIS						

TRAMA		A	B	C	D	E	F	G	H
CATENA	VAR.COL.	FLAMWOOLBIS 2/16 N	FLAMWOOLBIS 2/16 N						
AA	001	SBOLLITOBIS	NEROBIS						

