

DISEGNATORE: FRANCO/GIOVANNI DESCR.: 18 FILI - GALLES MOULINE'

ARTICOLO/DISEGNO: 76.3786/F.663

DATA: 20-06-2023 STG: 76 UOMO/GIACCA

Fili Totali: 2.896 Fili Fondo: 2.832 Cimosse: 32 x Parte Pettine: 45,00 / 4,00 H.telaio: 160,89 H.finita: 140

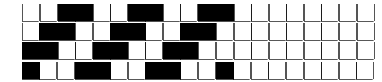
Trame/MT.: a telaio 1.800 Rientro: Contraz.tot: Peso/ml.teor: GG: Div: Finito: Armatura: 400

Disposizione Ordito: ( 021841 )

Disposizione Trama: ( 021840 )

PASSATURA: 76CWH SEGUENTE SU 8 LICCI

1	A	x 11	A	33	86,02	2	B	A	33	96,17	
1	D		B	54	68,27	1	A	x 14	B	54	76,32
2	B		C	4	5,06	1	D		C	4	5,65
2	C		D	21	27,80	2	B		D	21	31,08
1	A	x 6		112	187,15	2	C			112	209,22
1	D					1	A	x 6			
1	A					1	D				
4	B					1	A				
1	A					4	B				
1	D					1	A				
1	A					1	D				
2	C					1	A				
2	B					2	C				
1	A	x 3				112					
1	D										
2	B										



**Cimosse:**

CODICE	DESCR.:	Passatura in Pettine	Rimettaggio
76.C41	32 F X P COME FONDO	4 FILI X DENTE	ULTIMI 4 LICCI SEGUENTE DA 1 A 4

ORDITO	A	B	C	D	E	F	G	H
CODICE	CATENA	MOULFLAM NM 9,5	COLMAR NM 2/40	COLMAR NM 2/40	MERINO NM 2/40			
1402	AA	GGG/NERO	NERO REAT SC FE	MORCIA FE	ALLUMINIO MG080			

TRAMA	A	B	C	D	E	F	G	H
CATENA	VAR.COL.	MOULFLAM NM 9,5	COLMAR NM 2/40	COLMAR NM 2/40	MERINO NM 2/40			
AA	001	GGG/NERO	NERO REAT SC FE	MORCIA FE	ALLUMINIO MG080			

