

DISEGNATORE: FRANCO/GIOVANNI DESCR.: 18,5 FILI - FLANELLA BATAVIA

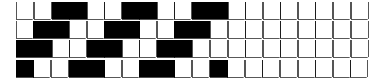
ARTICOLO/DISEGNO: 76.3793/F.670 DATA: 12-07-2023 STG: 76 DONNA/LUXURY

Fili Totali: 3.008 Fili Fondo: 2.960 Cimosse: 24 x Parte Pettine: 92,50 / 2,00 H.telaio: 162,59 H.finita: 135

Trame/MT.: a telaio 1.850 Rientro: Contraz.tot: Peso/ml.teor: GG: Div: Finito: Armatura: 400

Disposizione Ordito: (0001) Disposizione Trama: (0001) **PASSATURA: 76CVX SEGUENTE SU 8 LICCI**

1 A 1 194,74 1 A 1 216,15
 1 1 194,74 1 1 216,15



Cimosse:

CODICE	DESCR.:	Passatura in Pettine	Rimettaggio
76.C06	24 F X P COME FONDO	2 FILI X DENTE	ULTIMI 4 LICCI SEGUENTE DA 1 A 4

ORDITO	A	B	C	D	E	F	G	H
CODICE	CATENA	AMY NM 1/16						
1416	AA	PIRITE 1602						
1417	AB	SASSO 1604						
1418	AC	DROMEDARIO 1607						
1419	AD	GUANACO 1608						
1420	AE	FERRO 1601						
1421	AF	ONICE 1603						
1422	AG	NERO						

TRAMA	A	B	C	D	E	F	G	H
CATENA	VAR.COL.	AMY NM 1/16						
AA	001	PIRITE 1602						
AB	002	SASSO 1604						
AC	003	DROMEDARIO 1607						
AD	004	GUANACO 1608						
AE	005	FERRO 1601						
AF	006	ONICE 1603						
AG	007	NERO						

NOTE ORDITURA: ORDITO DA IMBOZZIMARE C/O IMBOZZIMATURA STELLA ARTIGIANA
NOTE TESSITURA: TESSERE CON 5 ROCHE IN MISCHIA-TRAMA
NOTE ARTICOLO: C/C ART. 76.3737/P.614 - VEDI ART. 76.4068/H.670 E' LA VERSIONE RWS

NOTE FINISSAGGIO: ATT.NE ORDITO IMBOZZIMATO

Art.riportato originale 76.4068/H.670

