

DISEGNATORE: ALESSANDRO/GIOV DESCR.: 18 FILI - FLANELLA LUREX

ARTICOLO/DISEGNO: 76.3796/P.673 DATA: 03-08-2023 STG: 76 DONNA/INDUSTRY

Fili Totali: 3.040 Fili Fondo: 2.976 Cimosse: 32 x Parte Pettine: 90,00 / 2,00 H.telaio: 168,89 H.finita: 140

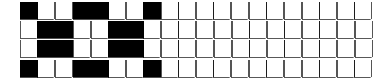
Trame/MT.: a telaio 1.850 Rientro: Contraz.tot: Peso/ml.teor: GG: Div: Finito: Armatura: 80000071

Disposizione Ordito: ( 0002 )

Disposizione Trama: ( 0002 )

PASSATURA: 76CCF SEGUENTE SU 8 LICCI

1	A	A	1	104,06	1	A	A	1	118,95
1	B	B	1	43,13	1	B	B	1	49,30
2		2	147,19	2		2		2	168,25



**Cimosse:**

CODICE	DESCR.:	Passatura in Pettine	Rimettaggio
76.C12	32 F X P COME FONDO	2 FILI X DENTE	IN PASSATURA A CORDA CONTRARIA

ORDITO	A	B	C	D	E	F	G	H
CODICE	CATENA	YOTA NM 1/15	FRIZZANTE NM 35					
1504	AA	GRISCURO 3400	STAGNO 2132					
1505	AB	GHIAIA 113	GRIMEDIO 2065					
1506	AC	MOU 8227	CAMEL 2093					
1507	AD	BLACK 117	NERO 2066					
1508	AE	MORO 217	OTTONE 2120					
1509	AF	BEIGE 9236	SABBIA 2039					

TRAMA	A	B	C	D	E	F	G	H
CATENA	VAR.COL.	YOTA NM 1/15	FRIZZANTE NM 35					
AA	001	GRISCURO 3400	STAGNO 2132					
AB	002	GHIAIA 113	GRIMEDIO 2065					
AC	003	MOU 8227	CAMEL 2093					
AD	004	BLACK 117	NERO 2066					
AE	005	MORO 217	OTTONE 2120					
AF	006	BEIGE 9236	SABBIA 2039					

NOTE ORDITURA: ORDITO DA IMBOZZIMARE C/O IMBOZZIMATURA STELLA ARTIGIANA  
 NOTE TESSITURA: TESSERE CON 3 ROCCHHE PER FILATO DI TRAMA

NOTE FINISSAGGIO: ATT.NE ORDITO IMBOZZIMATO

