

DISEGNATORE: ALESSANDRO/GIOV DESCR.: 15,5 FILI - GRISA

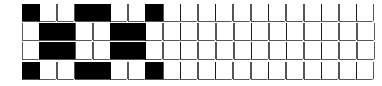
ARTICOLO/DISEGNO: 76.3799/P.675 DATA: 21-06-2023 STG: 76 DONNA/INDUSTRY

Fili Totali: 2.464 Fili Fondo: 2.400 Cimosse: 32 x Parte Pettine: 77,50 / 2,00 H.telaio: 158,97 H.finita:

Trame/MT.: a telaio 1.600 Rientro: Contraz.tot: Peso/ml.teor: GG: Div: Finito: Armatura: 80000071

Disposizione Ordito: (0002) Disposizione Trama: (0002) **PASSATURA: 76CCJ SEGUENTE SU 8 LICCI**

1	A	A	1	83,92	1	A	A	1	97,33
1	B	B	1	75,00	1	B	B	1	86,99
2		2	158,92	2		2		2	184,32



Cimosse:

CODICE	DESCR.:	Passatura in Pettine	Rimettaggio
76.C07	32 F X P COME FONDO	2 FILI X DENTE	ULTIMI 4 LICCI SEGUENTE DA 1 A 4

ORDITO	A	B	C	D	E	F	G	H
CODICE	CATENA	YOTA NM 1/15	FLAMWOOL NM 1/16 N					
1510	AA	GRICHIARO 112	NERO REAT. AL					

TRAMA	A	B	C	D	E	F	G	H
CATENA	VAR.COL.	YOTA NM 1/15	FLAMWOOL NM 1/16 N					
AA	001	GRICHIARO 112	NERO REAT. AL					

NOTE ORDITURA: ORDITO DA IMBOZZIMARE C/O IMBOZZIMATURA STELLA ARTIGIANA
 NOTE TESSITURA: TESSERE CON 3 ROCCHES PER FILATO DI TRAMA
 NOTE ARTICOLO: VARIANTE UNICA

NOTE FINISSAGGIO: ATT.NE ORDITO IMBOZZIMATO

