

DISEGNATORE: ALESSANDRO/GIOV DESCR.: 15,5 FILI - DRAP CASH

ARTICOLO/DISEGNO: 76.3802/P.677 DATA: 21-06-2023 STG: 76 DONNA/LUXURY

Fili Totali: 2.464 Fili Fondo: 2.400 Cimosse: 32 x Parte Pettine: 77,50 / 2,00 H.telaio: 158,97 H.finita: 130

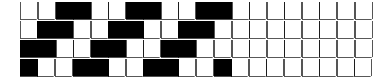
Trame/MT.: a telaio 1.600 Rientro: Contraz.tot: Peso/ml.teor: GG: Div: Finito: Armatura: 400

Disposizione Ordito: ( 021856 )

Disposizione Trama: ( 021961 )

PASSATURA: 76CCJ SEGUENTE SU 8 LICCI

|            |   |   |            |               |            |   |   |            |               |
|------------|---|---|------------|---------------|------------|---|---|------------|---------------|
| 52         | A | A | 84         | 104,89        | 12         | B | A | 92         | 125,16        |
| 12         | B | B | 40         | 49,95         | 13         | A | B | 40         | 54,42         |
| 12         | A |   | <b>124</b> | <b>154,84</b> | 16         | B |   | <b>132</b> | <b>179,58</b> |
| 16         | B |   |            |               | 13         | A |   |            |               |
| 12         | A |   |            |               | 12         | B |   |            |               |
| 12         | B |   |            |               | 66         | A |   |            |               |
| 8          | A |   |            |               | <b>132</b> |   |   |            |               |
| <b>124</b> |   |   |            |               |            |   |   |            |               |



**Cimosse:**

| CODICE | DESCR.:             | Passatura in Pettine | Rimettaggio                      |
|--------|---------------------|----------------------|----------------------------------|
| 76.C07 | 32 F X P COME FONDO | 2 FILI X DENTE       | ULTIMI 4 LICCI SEGUENTE DA 1 A 4 |

| ORDITO |        | A                | B                | C | D | E | F | G | H |
|--------|--------|------------------|------------------|---|---|---|---|---|---|
| CODICE | CATENA | CASHWOOL NM 1/15 | CASHWOOL NM 1/15 |   |   |   |   |   |   |
| 1468   | AA     | TORTILLA 811     | CILIVIA 2015     |   |   |   |   |   |   |

| TRAMA  |          | A                | B                | C | D | E | F | G | H |
|--------|----------|------------------|------------------|---|---|---|---|---|---|
| CATENA | VAR.COL. | CASHWOOL NM 1/15 | CASHWOOL NM 1/15 |   |   |   |   |   |   |
| AA     | 001      | TORTILLA 811     | CILIVIA 2015     |   |   |   |   |   |   |

NOTE ORDITURA: ORDITO DA IMBOZZIMARE C/O IMBOZZIMATURA STELLA ARTIGIANA  
 NOTE TESSITURA: TESSERE CON 3 ROCCHIE PER FILATO DI TRAMA  
 Art.sinonimo 74.3426/P.094

NOTE FINISSAGGIO: ATT.NE ORDITO IMBOZZIMATO - DRAPPINO

