

DISEGNATORE: FRANCO/GIOVANNI DESCR.: 15,5 FILI - DRAP ALPACA- UNITO

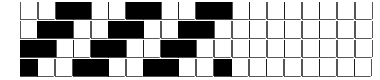
ARTICOLO/DISEGNO: 76.3803/P.145 DATA: 07-06-2023 STG: 76 DONNA/LUXURY

Fili Totali: 2.464 Fili Fondo: 2.400 Cimosse: 32 x Parte Pettine: 77,50 / 2,00 H.telaio: 158,97 H.finita: 130

Trame/MT.: a telaio 1.550 Rientro: Contraz.tot: Peso/ml.teor: GG: Div: Finito: Armatura: 400

Disposizione Ordito: (0001) Disposizione Trama: (0001) **PASSATURA: 76CCJ SEGUENTE SU 8 LICCI**

1 A 1 175,18 1 A 1 196,83
 1 1 175,18 1 1 196,83



Cimosse:

CODICE	DESCR.:	Passatura in Pettine	Rimettaggio
76.C07	32 F X P COME FONDO	2 FILI X DENTE	ULTIMI 4 LICCI SEGUENTE DA 1 A 4

ORDITO		A	B	C	D	E	F	G	H
CODICE	CATENA	PEPITA NM 1/14							
1867	AA	CAMEL 719							
1868	AB	VANIGLIA 718							
1869	AC	NOCE 717							
1870	AD	GRIMEDIO 712							
1871	AE	GRISCURO 713							
1872	AF	NERO 725							

TRAMA		A	B	C	D	E	F	G	H
CATENA	VAR.COL.	PEPITA NM 1/14							
AA	001	CAMEL 719							
AB	002	VANIGLIA 718							
AC	003	NOCE 717							
AD	004	GRIMEDIO 712							
AE	005	GRISCURO 713							
AF	006	NERO 725							

NOTE ORDITURA: ORDITO DA IMBOZZIMARE C/O IMBOZZIMATURA STELLA ARTIGIANA
 NOTE TESSITURA: TESSERE CON 5 ROCHE IN MISCHIA-TRAMA
 NOTE ARTICOLO: C/C ART. 76.3791/F.688

NOTE FINISSAGGIO: ATT.NE ORDITO IMBOZZIMATO - DRAPPINO

