

DISEGNATORE: FRANCO/GIOVANNI DESCR.: 15,5 FILI - DRAP ALPACA

ARTICOLO/DISEGNO: 76.3803/P.678 DATA: 15-05-2023 STG: 76 DONNA/LUXURY

Fili Totali: 2.464 Fili Fondo: 2.400 Cimose: 32 x Parte Pettine: 77,50 / 2,00 H.telaio: 158,97 H.finita: 130

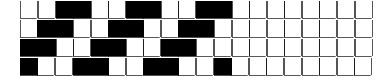
Trame/MT.: a telaio 1.550 Rientro: Contraz.tot: Peso/ml.teor: GG: Div: Finito: Armatura: 400

Disposizione Ordito: (021858)

Disposizione Trama: (021857)

PASSATURA: 76CCJ SEGUENTE SU 8 LICCI

26	B	A	8	17,52	8	A	A	8	17,89
8	A	B	64	140,15	12	B	B	72	161,04
12	B	C	8	17,52	8	C	C	8	17,89
8	C		80	175,19	60	B		88	196,82
26	B				88				
80									



Cimose:

CODICE	DESCR.:	Passatura in Pettine	Rimettaggio
76.C07	32 F X P COME FONDO	2 FILI X DENTE	ULTIMI 4 LICCI SEGUENTE DA 1 A 4

ORDITO		A	B	C	D	E	F	G	H
CODICE	CATENA	PEPITA NM 1/14	PEPITA NM 1/14	PEPITA NM 1/14					
1469	AA	BIANCO 811	CAMEL 719	RAME 734					

TRAMA		A	B	C	D	E	F	G	H
CATENA	VAR.COL.	PEPITA NM 1/14	PEPITA NM 1/14	PEPITA NM 1/14					
AA	001	VANIGLIA 718	CAMEL 719	RAME 734					

