

DISEGNATORE: ALESSANDRO/GIOV DESCR.: 15,5 FILI - DRAP

ARTICOLO/DISEGNO: 76.3804/P.679 DATA: 21-06-2023 STG: 76 DONNA/LUXURY

Fili Totali: 2.464 Fili Fondo: 2.400 Cimose: 32 x Parte Pettine: 77,50 / 2,00 H.telaio: 158,97 H.finita: 135

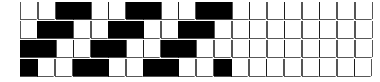
Trame/MT.: a telaio 1.650 Rientro: Contraz.tot: Peso/ml.teor: GG: Div: Finito: Armatura: 400

Disposizione Ordito: (021860)

Disposizione Trama: (021859)

PASSATURA: 76CCJ SEGUENTE SU 8 LICCI

4	A	A	40	96,04	23	A	A	46	124,76
14	B	B	14	33,61	13	B	B	13	35,26
20	A	C	14	33,61	23	A	C	13	35,26
14	C				13	C		72	195,28
16	A		68	163,26					
68					72				



Cimose:

CODICE	DESCR.:	Passatura in Pettine	Rimettaggio
76.C07	32 F X P COME FONDO	2 FILI X DENTE	ULTIMI 4 LICCI SEGUENTE DA 1 A 4

ORDITO		A	B	C	D	E	F	G	H
CODICE	CATENA	QUIPABIS NM 2/28	QUIPABIS NM 2/28	QUIPABIS NM 2/28					
1470	AA	GRIMEDIOBIS 311	GRICHIAROBIS 310	NEROBIS 325					

TRAMA		A	B	C	D	E	F	G	H
CATENA	VAR.COL.	QUIPABIS NM 2/28	QUIPABIS NM 2/28	QUIPABIS NM 2/28					
AA	001	GRIMEDIOBIS 311	GRICHIAROBIS 310	NEROBIS 325					

