

DISEGNATORE: ALESSANDRO/GIOV DESCR.: 10 FILI - BATAVIA - UNITO

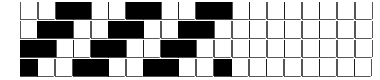
ARTICOLO/DISEGNO: 76.3807/P.683 DATA: 21-06-2023 STG: 76 DONNA/LUXURY

Fili Totali: 1.704 Fili Fondo: 1.680 Cimose: 12 x Parte Pettine: 50,00 / 2,00 H.telaio: 170,40 H.finita: 130

Trame/MT.: a telaio 1.000 Rientro: Contraz.tot: Peso/ml.teor: GG: Div: Finito: Armatura: 400

Disposizione Ordito: (0001) Disposizione Trama: (0001) **PASSATURA: 76ARF SEGUENTE SU 8 LICCI**

1 A A 1 197,65 1 A A 1 218,12
 1 1 197,65 1 1 218,12



Cimose:

| CODICE | DESCR.: | Passatura in Pettine | Rimettaggio |
|--------|---------------------|----------------------|----------------------------------|
| 76.C02 | 12 F X P COME FONDO | 2 FILI X DENTE | ULTIMI 4 LICCI SEGUENTE DA 1 A 4 |

| ORDITO | A | B | C | D | E | F | G | H |
|--------|--------|---------------|---|---|---|---|---|---|
| CODICE | CATENA | ATENA NM 8.8 | | | | | | |
| 1475 | AA | PIOMBO 755 | | | | | | |
| 1476 | AB | PANIERE 781 | | | | | | |
| 1477 | AC | MALVA 746 | | | | | | |
| 1478 | AD | GRICHIARO 705 | | | | | | |
| 1479 | AE | GRIMEDIO 706 | | | | | | |
| 1480 | AF | GRISCURO 707 | | | | | | |
| 1481 | AG | NEUTRO 753 | | | | | | |
| 1482 | AH | BRONZO 718 | | | | | | |
| 1483 | AI | MARMOTTA 782 | | | | | | |
| 1484 | AJ | NERO | | | | | | |
| 1485 | AK | PETROLIO 768 | | | | | | |
| 1486 | AL | ALPINO 716 | | | | | | |
| 1487 | AM | SALVIA 749 | | | | | | |

| TRAMA | A | B | C | D | E | F | G | H |
|--------|----------|---------------|---|---|---|---|---|---|
| CATENA | VAR.COL. | ATENA NM 8.8 | | | | | | |
| AA | 001 | PIOMBO 755 | | | | | | |
| AB | 002 | PANIERE 781 | | | | | | |
| AC | 003 | MALVA 746 | | | | | | |
| AD | 004 | GRICHIARO 705 | | | | | | |
| AE | 005 | GRIMEDIO 706 | | | | | | |
| AF | 006 | GRISCURO 707 | | | | | | |
| AG | 007 | NEUTRO 753 | | | | | | |
| AH | 008 | BRONZO 718 | | | | | | |
| AI | 009 | MARMOTTA 782 | | | | | | |
| AJ | 010 | NERO | | | | | | |
| AK | 011 | PETROLIO 768 | | | | | | |
| AL | 012 | ALPINO 716 | | | | | | |
| AM | 013 | SALVIA 749 | | | | | | |
| AB | 014 | MARMOTTA 782 | | | | | | |
| AA | 015 | GRISCURO 707 | | | | | | |

NOTE TESSITURA: TESSERE CON 5 ROCHE IN MISCHIA-TRAMA
 NOTE ARTICOLO: C/C 74.3523/F.043 SOLO PER COLORE
 Art.sinonimo 74.3523/P.043

