

DISEGNATORE: ALESSANDRO/GIOV DESCR.: 18,5 FILI - SPINA ALPACA

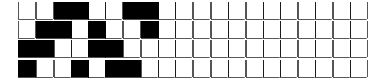
ARTICOLO/DISEGNO: 76.3810/P.686 DATA: 21-09-2023 STG: 76 DONNA/LUXURY

Fili Totali: 3.232 Fili Fondo: 3.168 Cimose: 32 x Parte Pettine: 46,25 / 4,00 H.telaio: 174,70 H.finita: 140

Trame/MT.: a telaio 1.700 Rientro: Contraz.tot: Peso/ml.teor: GG: Div: Finito: Armatura: 80000106

Disposizione Ordito: (0002) Disposizione Trama: (0001) **PASSATURA: 76CZI TOT. 96 FILI SU 8 LICCI A CORPI**

1	A	A	1	115,62	1	A	A	1	235,39
1	B	B	1	115,62	1			1	235,39
2			2	231,24					



Cimose:

CODICE	DESCR.:	Passatura in Pettine	Rimettaggio
76.C41	32 F X P COME FONDO	4 FILI X DENTE	ULTIMI 4 LICCI SEGUENTE DA 1 A 4

ORDITO		A	B	C	D	E	F	G	H
CODICE	CATENA	PEPITA NM 1/14	PEPITA NM 1/14						
2772	AA	GRICHIARO 710	TOPO 711						

TRAMA		A	B	C	D	E	F	G	H
CATENA	VAR.COL.	PEPITA NM 1/14							
AA	001	NERO 725							

