

DISEGNATORE: DAVIDE/GIOVANNI DESCR.: 18 FILI - QUADRO

ARTICOLO/DISEGNO: 76.3812/A.689 DATA: 25-05-2023 STG: 76 DONNA/INDUSTRY

Fili Totali: 3.040 Fili Fondo: 2.976 Cimose: 32 x Parte Pettine: 90,00 / 2,00 H.telaio: 168,89 H.finita: 150

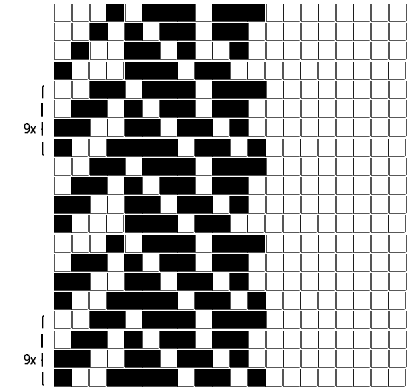
Trame/MT.: a telaio 1.600 Rientro: Contraz.tot: Peso/ml.teor: GG: Div: Finito: Armatura: 12004708

Disposizione Ordito: ( 021850 )

Disposizione Trama: ( 021849 )

PASSATURA: 76CXU TOT. 96 FILI SU 12 LICCI A CORPI

45	A	A	90	200,72	39	A	A	78	196,55
2	B	B	2	4,46	2	B	B	2	5,04
45	A	C	4	8,92	39	A	C	4	10,08
4	C		96	214,10	4	C		84	211,67
96					84				



**Cimose:**

CODICE	DESCR.:	Passatura in Pettine	Rimettaggio
76.C07	32 F X P COME FONDO	2 FILI X DENTE	ULTIMI 4 LICCI SEGUENTE DA 1 A 4

ORDITO	A	B	C	D	E	F	G	H
CODICE	CATENA	LANAC NM 2/28	LANAC NM 2/28	LANAC NM 2/28				
1448	AA	DEGNO 8YR52	BOFFA M526	NERONE				

TRAMA	A	B	C	D	E	F	G	H
CATENA	VAR.COL.	LANAC NM 2/28	LANAC NM 2/28	LANAC NM 2/28				
AA	001	CAMEL 6YR52	BOFFA M526	NERONE				

