

Fili Totali: 2.464 Fili Fondo: 2.400 Cimose: 32 x Parte Pettine: 77,50 / 2,00 H.telaio: 158,97 H.finita:

Trame/MT.: a telaio 1.450 Rientro: Contraz.tot: Peso/ml.teor: GG: Div: Finito: Armatura: 400

Disposizione Ordito: (021881)

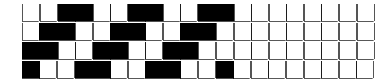
Disposizione Trama: (021880)

PASSATURA: 76CCJ SEGUENTE SU 8 LICCI

2	B				
1	A	x 12			
1	C				
2	B				
1	A				
1	C				
3	B				
1	A	x 2	x 6		
1	C				
4	B				
1	A	x 2			
1	C				
3	B				
1	A				
1	C				
2	B				
1	A				
1	C				
2	B				
1	A				
1	C				
2	B				
1	A				
1	C				
124					

1	A	x 2			
1	C				
2	B				
1	A				
1	C				
3	B				
1	A	x 2	x 6		
1	C				
4	B				
1	A	x 2			
1	C				
3	B				
1	A	x 14			
1	C				
2	B				
124					

A	31	86,39
B	62	172,78
C	31	86,39
124		345,56



Cimose:

CODICE	DESCR.:	Passatura in Pettine	Rimettaggio
76.C07	32 F X P COME FONDO	2 FILI X DENTE	ULTIMI 4 LICCI SEGUENTE DA 1 A 4

ORDITO	A	B	C	D	E	F	G	H
CODICE	CATENA	COFLESSE NM 2/15 BC	COFLESSE NM 2/15 BC	COFLESSE NM 2/15 BC				
1512	AA	CREMABIS	NERONEBIS	GGG/NERONE				

TRAMA	A	B	C	D	E	F	G	H
CATENA	VAR.COL.	COFLESSE NM 2/15 BC	COFLESSE NM 2/15 BC	COFLESSE NM 2/15 BC				
AA	001	PANNABIS	NERONEBIS	GGG/NERONE				

