

DISEGNATORE: FRANCO/GIOVANNI DESCR.: 18 FILI - FALSO

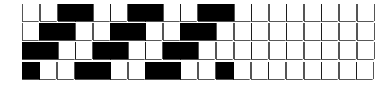
ARTICOLO/DISEGNO: 76.3822/P.008 DATA: 28-06-2023 STG: 76 DONNA/INDUSTRY

Fili Totali: 2.896 Fili Fondo: 2.832 Cimose: 32 x Parte Pettine: 45,00 / 4,00 H.telaio: 160,89 H.finita: 145

Trame/MT.: a telaio 1.550 Rientro: Contraz.tot: Peso/ml.teor: GG: Div: Finito: Armatura: 400

Disposizione Ordito: ( 0167 ) Disposizione Trama: ( 0001 ) **PASSATURA: 76CWH SEGUENTE SU 8 LICCI**

1	A	A	1	72,99	1	A	A	1	212,99
1	B	B	1	72,99	1			1	212,99
1	C	C	1	72,99					
1	D	D	1	72,99					
4			4	291,96					



**Cimose:**

CODICE	DESCR.:	Passatura in Pettine	Rimettaggio
76.C41	32 F X P COME FONDO	4 FILI X DENTE	ULTIMI 4 LICCI SEGUENTE DA 1 A 4

ORDITO	A	B	C	D	E	F	G	H
CODICE	CATENA	COTTONLIFE NE 12/2 G	COTTONLIFE NE 12/2 G	COTTONLIFE NE 12/2 G	COTTONLIFE NE 12/2 G			
1518	AA	PECORA/NERALL GRS	BIMONTONE GRS	TORTORA/NERALL GR	BIASINO GRS			

TRAMA	A	B	C	D	E	F	G	H
CATENA	VAR.COL.	FISHER NM 2/25						
AA	001	NERO REAT FE						

