

DISEGNATORE: DAVIDE/GIOVANNI DESCR.: 18 FILI - RIGA SPINA

ARTICOLO/DISEGNO: 76.3824/A.687 DATA: 03-07-2023 STG: 76 DONNA/INDUSTRY

Fili Totali: 3.040 Fili Fondo: 2.976 Cimose: 32 x Parte Pettine: 90,00 / 2,00 H.telaio: 168,89 H.finita: 150

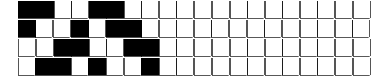
Trame/MT.: a telaio 1.650 Rientro: Contraz.tot: Peso/ml.teor: GG: Div: Finito: Armatura: 80000418

Disposizione Ordito: (021852)

Disposizione Trama: (0001)

PASSATURA: 76CXS TOT. 48 FILI SU 8 LICCI A CORPI

1	A	x 7	A	11	98,13	1	A	A	1	218,29
1	B		B	11	97,43	1			1	218,29
2	C		C	2	17,84					
1	A	x 4		24	213,40					
1	B									
24										



Cimose:

CODICE	DESCR.:	Passatura in Pettine	Rimettaggio
76.C07	32 F X P COME FONDO	2 FILI X DENTE	ULTIMI 4 LICCI SEGUENTE DA 1 A 4

ORDITO		A	B	C	D	E	F	G	H
CODICE	CATENA	LANAC NM 2/28	LANAC MOUL. NM 2/28	LANAC NM 2/28					
1456	AA	GRIMEDIO M417	ZEBRA 75027	AVORIO M761					

TRAMA		A	B	C	D	E	F	G	H
CATENA	VAR.COL.	LANAC NM 2/28							
AA	001	NERO NN1.0							

