

DISEGNATORE: FRANCO/GIOVANNI DESCR.: 25 FILI - GRECA

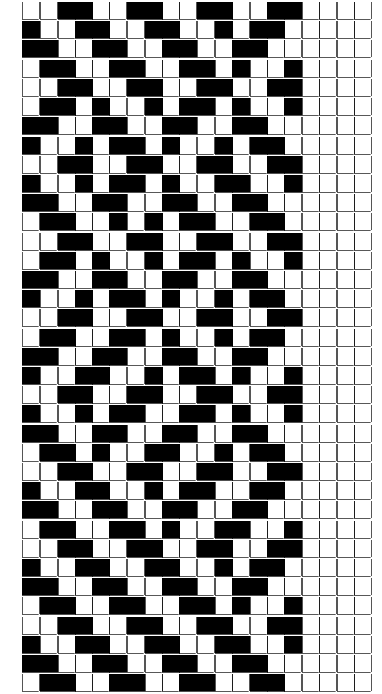
ARTICOLO/DISEGNO: 76.3825/F.010 DATA: 24-07-2023 STG: 76 DONNA/INDUSTRY

Fili Totali: 4.064 Fili Fondo: 3.984 Cimosse: 40 x Parte Pettine: 62,50 / 4,00 H.telaio: 162,56 H.finita: 145

Trame/MT.: a telaio 2.100 Rientro: Contraz.tot: Peso/ml.teor: GG: Div: Finito: Armatura: 16003961

Disposizione Ordito: (0014) Disposizione Trama: (021885) **PASSATURA: 76CXX TOT. 30 FILI A PUNTA SU 16 LICCI**

1	A	A	1	49,80	1	B	A	1	35,04
1	B	B	2	99,60	1	A	B	2	70,09
1	C	C	1	49,80	1	B	C	1	35,04
1	B				1	C			
4		4		199,20	4		4		140,17



Cimosse:

CODICE	DESCR.:	Passatura in Pettine	Rimettaggio
76.C13	40 F X P COME FONDO	4 FILI X DENTE	ULTIMI 4 LICCI SEGUENTE DA 1 A 4

ORDITO	A	B	C	D	E	F	G	H
CODICE	CATENA	COLMAR NM 2/40	COLMAR NM 2/40	COLMAR NM 2/40				
1519	AA	BOLLITO FE	NERO REAT SC FE	ORZO FE				

TRAMA	A	B	C	D	E	F	G	H
CATENA	VAR.COL.	BIOPOLYBIS NM 2/60 G	BIOPOLYBIS NM 2/60 G	BIOPOLYBIS NM 2/60 G				
AA	001	ECRUBIS GRS	BLACKBIS GRS 0002	BISCUITBIS GRS 0007				

