

DISEGNATORE: FRANCO/GIOVANNI DESCR.: 25 FILI - SPINA GRISALLIA - RESCA

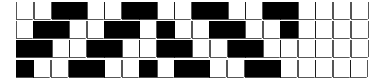
ARTICOLO/DISEGNO: 76.3826/F.009 DATA: 27-07-2023 STG: 76 DONNA/LUXURY

Fili Totali: 4.064 Fili Fondo: 3.984 Cimose: 40 x Parte Pettine: 62,50 / 4,00 H.telaio: 162,56 H.finita: 140

Trame/MT.: a telaio 2.300 Rientro: Contraz.tot: Peso/ml.teor: GG: Div: Finito: Armatura: 16000606

Disposizione Ordito: (0014) Disposizione Trama: (0014) **PASSATURA: 76CXW TOT. 80 FILI SU 16 LICCI A CORPI**

1	A	A	1	49,80	1	A	A	1	51,05
1	B	B	2	99,60	1	B	B	2	102,10
1	C	C	1	49,80	1	C	C	1	51,05
1	B		4	199,20	1	B		4	204,20
4					4				



Cimose:

CODICE	DESCR.:	Passatura in Pettine	Rimettaggio
76.C13	40 F X P COME FONDO	4 FILI X DENTE	ULTIMI 4 LICCI SEGUENTE DA 1 A 4

ORDITO		A	B	C	D	E	F	G	H
CODICE	CATENA	COLMAR NM 2/40	COLMAR NM 2/40	COLMAR NM 2/40					
1521	AA	BOLLITO FE	NERO REAT SC FE	ORZO FE					

TRAMA		A	B	C	D	E	F	G	H
CATENA	VAR.COL.	COLMAR NM 2/40	COLMAR NM 2/40	COLMAR NM 2/40					
AA	001	BOLLITO FE	NERO REAT SC FE	ORZO FE					

