

DISEGNATORE: FRANCO/GIOVANNI DESCR.: 25 FILI - SPINA GRISALLIA

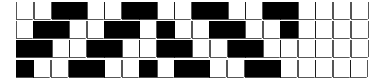
ARTICOLO/DISEGNO: 76.3827/H.009 DATA: 27-07-2023 STG: 76 DONNA/LUXURY

Fili Totali: 4.064 Fili Fondo: 3.984 Cimose: 40 x Parte Pettine: 62,50 / 4,00 H.telaio: 162,56 H.finita: 140

Trame/MT.: a telaio 2.300 Rientro: Contraz.tot: Peso/ml.teor: GG: Div: Finito: Armatura: 16000606

Disposizione Ordito: (0014) Disposizione Trama: (0014) **PASSATURA: 76CXW TOT. 80 FILI SU 16 LICCI A CORPI**

1	A	A	1	49,80	1	A	A	1	51,05
1	B	B	2	99,60	1	B	B	2	102,10
1	C	C	1	49,80	1	C	C	1	51,05
1	B		4	199,20	1	B		4	204,20
4					4				



Cimose:

CODICE	DESCR.:	Passatura in Pettine	Rimettaggio
76.C13	40 F X P COME FONDO	4 FILI X DENTE	ULTIMI 4 LICCI SEGUENTE DA 1 A 4

ORDITO		A	B	C	D	E	F	G	H
CODICE	CATENA	COLMAR NM 2/40 RWS	COLMAR NM 2/40 RWS	COLMAR NM 2/40 RWS					
1522	AA	BOLLITO RWS FE	NERO REAT SC RWS F	ORZO RWS FE					

TRAMA		A	B	C	D	E	F	G	H
CATENA	VAR.COL.	COLMAR NM 2/40 RWS	COLMAR NM 2/40 RWS	COLMAR NM 2/40 RWS					
AA	001	BOLLITO RWS FE	NERO REAT SC RWS F	ORZO RWS FE					

NOTE TESSITURA: X TESSITURA JACQUARD PASS. BOA USARE FILE: ARM-16000606-80F-BOA.JC5
 NOTE ARTICOLO: VEDI ART. 76.3826/F.009 E' LA VERSIONE NON RWS - VARIANTE UNICA

NOTE FINISSAGGIO: FINIRE COME ART. 3826/F

Art.riportato originale 76.3826/F.009

PASSATURA: 76CXW TOT. 80 FILI SU 16 LICCI A CORPI

	1	2	3	4	5	6	7	8	9	10	11	12	13	14	15	16	17	18	19	20	21	22	23	24
20																								
19																								
18																								
17																								
16																16								
15															15									
14														14										
13													13											
12												12												
11											11													
10										10														
9									9															
8								8															8	
7							7																7	
6						6																6		
5					5																	5		
4				4																		4		
3			3																			3		
2		2																			2			
1	1																				1			

<- - - - x4 - - - -> <- - - - x5 - - - ->