

DISEGNATORE: FRANCO/GIOVANNI DESCR.: 24 FILI - NATTE'

ARTICOLO/DISEGNO: 76.3829/F.016 DATA: 21-06-2023 STG: 76 DONNA/GARDENING

Fili Totali: 4.080 Fili Fondo: 3.984 Cimose: 48 x Parte Pettine: 120,00 / 2,00 H.telaio: 170,00 H.finita:

Trame/MT.: a telaio 2.500 Rientro: Contraz.tot: Peso/ml.teor: GG: Div: Finito: Armatura: 80000071

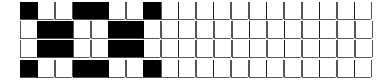
Disposizione Ordito: (021875)

Disposizione Trama: (021874)

PASSATURA: 76CDV SEGUENTE SU 8 LICCI

1	A	x 34	A	64	99,60	1	A	x 68	A	72	86,94
1	B		B	62	96,49	1	B		B	70	84,52
2	A		C	2	3,11	2	A		C	2	2,41
1	B			128	199,20	1	B			144	173,87
1	C					1	C				
2	A					2	A				
1	C					1	C				
1	B					1	B				
1	A	x 26				1	B				
1	B					144					
128											

A	72	86,94
B	70	84,52
C	2	2,41
	144	173,87



Cimose:

CODICE	DESCR.:	Passatura in Pettine	Rimettaggio
76.C11	48 F X P COME FONDO	2 FILI X DENTE	ULTIMI 4 LICCI SEGUENTE DA 1 A 4

ORDITO	A	B	C	D	E	F	G	H
CODICE	CATENA	COLMAR NM 2/40	COLMAR NM 2/40	COLMAR NM 2/40				
1502	AA	ORZO FE	NERO REAT SC FE	INFARTO REAT SCMI F				

TRAMA	A	B	C	D	E	F	G	H
CATENA	VAR.COL.	BIOPOLYBIS NM 2/60 G	BIOPOLYBIS NM 2/60 G	BIOPOLYBIS NM 2/60 G				
AA	001	BISCUITBIS GRS 0007	BLACKBIS GRS 0002	CHERRYBIS GRS 0049				

