

Fili Totali: 3.840 Fili Fondo: 3.744 Cimose: 48 x Parte Pettine: 120,00 / 2,00 H.telaio: 160,00 H.finita: 140

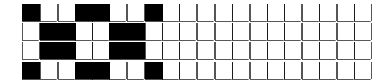
Trame/MT.: a telaio 2.400 Rientro: Contraz.tot: Peso/ml.teor: GG: Div: Finito: Armatura: 80000071

Disposizione Ordito: ( 021992 )

Disposizione Trama: ( 021876 )

PASSATURA: 76BQP SEGUENTE SU 12 LICCI

1	A	x 7	A	58	98,01	1	A	x 14	A	56	109,95
1	B		B	56	94,63	1	B		B	54	106,02
1	A	x 2	C	2	3,38	1	A	x 2	C	2	3,93
1	C			116	196,02	1	C			112	219,90
1	A	x 14				1	A	x 14			
1	B					1	B				
2	A	x 14				2	A	x 13			
2	B					2	B				
1	A	x 7				112					
1	B										
116											



**Cimose:**

CODICE	DESCR.:	Passatura in Pettine	Rimettaggio
76.C11	48 F X P COME FONDO	2 FILI X DENTE	ULTIMI 4 LICCI SEGUENTE DA 1 A 4

ORDITO	A	B	C	D	E	F	G	H
CODICE	CATENA	MERINO NM 2/40	MERINO NM 2/40	MERINO NM 2/40				
2400	AA	ALLUMINIO MG080	NERO R16	ONICE MG85				
2865	AB	MARMOTTA 52	NERO R16	ONICE MG85				

TRAMA	A	B	C	D	E	F	G	H
CATENA	VAR.COL.	MERINO NM 2/40	MERINO NM 2/40	MERINO NM 2/40				
AA	001	ALLUMINIO MG080	NERO R16	ONICE MG85				
AB	002	MARMOTTA 52	NERO R16	ONICE MG85				

