

DISEGNATORE: FRANCO/GIOVANNI DESCR.: 22 FILI - TWILL

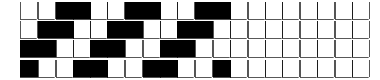
ARTICOLO/DISEGNO: 76.3832/F.020 DATA: 14-07-2023 STG: 76 DONNA/GARDENING

Fili Totali: 3.384 Fili Fondo: 3.312 Cimosse: 36 x Parte Pettine: 55,00 / 4,00 H.telaio: 153,82 H.finita: 140

Trame/MT.: a telaio 2.500 Rientro: Contraz.tot: Peso/ml.teor: GG: Div: Finito: Armatura: 400

Disposizione Ordito: (6917) Disposizione Trama: (0001) **PASSATURA: 76CJS SEGUENTE SU 8 LICCI**

22	A	A	44	158,95	1	A	A	1	158,67
4	B	B	4	14,45	1			1	158,67
22	A								
48			48	173,40					



Cimosse:

CODICE	DESCR.:	Passatura in Pettine	Rimettaggio
76.C09	36 F X P COME FONDO	4 FILI X DENTE	ULTIMI 4 LICCI SEGUENTE DA 1 A 4

ORDITO	A	B	C	D	E	F	G	H
CODICE	CATENA	MERINO NM 2/40	MERINO NM 2/40					
2401	AA	ONICE MG85	ALLUMINIO MG080					

TRAMA	A	B	C	D	E	F	G	H
CATENA	VAR.COL.	BIOPOLYBIS NM 2/60 G						
AA	001	BLACKBIS GRS 0002						

