

DISEGNATORE: DAVIDE/GIOVANNI DESCR.: 8 FILI - DOPPIA TELA 3-1

ARTICOLO/DISEGNO: 76.3836/A.697 DATA: 23-06-2023 STG: 76 DONNA/LUXURY

Fili Totali: 1.368 Fili Fondo: 1.344 Cimose: 12 x Parte Pettine: 40,00 / 2,00 H.telaio: 171,00 H.finita:

Trame/MT.: a telaio 1.050 Rientro: Contraz.tot: Peso/ml.teor: GG: Div: Finito: Armatura: 80003286

Disposizione Ordito: (0436)

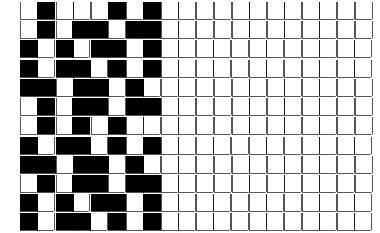
Disposizione Trama: (1095)

PASSATURA: 76CIQ SEGUENTE SU 16 LICCI

3	A	A	3	78,75
1	B	B	1	168,00
4		4	246,75	

1	A	x 2
1	C	
1	A	
1	B	
6		

A	3	76,29
B	1	162,75
C	2	5,43
	6	244,47



Cimose:

CODICE	DESCR.:	Passatura in Pettine	Rimettaggio
76.C02	12 F X P COME FONDO	2 FILI X DENTE	ULTIMI 4 LICCI SEGUENTE DA 1 A 4

ORDITO	A	B	C	D	E	F	G	H
CODICE	CATENA	FISHER NM 2/25	FISHERSIX NM 12/25					
1444	AA	NERONE GC D.T.	NERO					

TRAMA	A	B	C	D	E	F	G	H
CATENA	VAR.COL.	FISHER NM 2/25	FISHERSIX NM 12/25	TESTU NM.128				
AA	001	NERONE GC D.T.	NERO	NERO GF				

