

DISEGNATORE: DAVIDE/GIOVANNI DESCR.: 12 FILI - TELA DOPPIA 4-2 FENICE

ARTICOLO/DISEGNO: 76.3843/A.023 DATA: 30-08-2023 STG: 76 DONNA/LUXURY

Fili Totali: 2.132 Fili Fondo: 2.100 Cimose: 16 x Parte Pettine: 60,00 / 2,00 H.telaio: 177,67 H.finita: 150

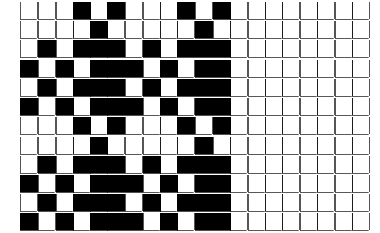
Trame/MT.: a telaio 1.050 Rientro: Contraz.tot: Peso/ml.teor: GG: Div: Finito: Armatura: 12004710

Disposizione Ordito: (1872)

Disposizione Trama: (1872)

PASSATURA: 76CXP SEGUENTE SU 12 LICCI

4	A	A	4	109,38	4	A	A	4	105,37
2	B	B	2	184,21	2	B	B	2	177,46
6		6	293,59	6		6		6	282,83



Cimose:

CODICE	DESCR.:	Passatura in Pettine	Rimettaggio
76.C03	16 F X P COME FONDO	2 FILI X DENTE	ULTIMI 4 LICCI SEGUENTE DA 1 A 4

ORDITO	A	B	C	D	E	F	G	H
CODICE	CATENA	FISHER NM 2/25	FENICE NM 4,5					
1460	AA	NERO REAT FE	NERO 904					

TRAMA	A	B	C	D	E	F	G	H
CATENA	VAR.COL.	FISHER NM 2/25	FENICE NM 4,5					
AA	001	NERO REAT FE	NERO 904					

