

DISEGNATORE: ALESSANDRO/GIOV DESCR.: 24 FILI - BATAVIA

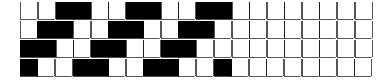
ARTICOLO/DISEGNO: 76.3850/P.030 DATA: 05-07-2023 STG: 76 DONNA/LUXURY

Fili Totali: 3.840 Fili Fondo: 3.744 Cimosse: 48 x Parte Pettine: 120,00 / 2,00 H.telaio: 160,00 H.finita: 140

Trame/MT.: a telaio 2.350 Rientro: Contraz.tot: Peso/ml.teor: GG: Div: Finito: Armatura: 400

Disposizione Ordito: (0001) Disposizione Trama: (0001) **PASSATURA: 76BQP SEGUENTE SU 12 LICCI**

1 A 1 187,20 1 A 1 205,63
 1 1 187,20 1 1 205,63



Cimosse:

CODICE	DESCR.:	Passatura in Pettine	Rimettaggio
76.C11	48 F X P COME FONDO	2 FILI X DENTE	ULTIMI 4 LICCI SEGUENTE DA 1 A 4

ORDITO	A	B	C	D	E	F	G	H
CODICE	CATENA	BIMELANGE LANA MO						
1580	AA	BIM.NICKEL						
1581	AB	BIM.LITIO						
1582	AC	BIM.CADMIO						
CODICE	CATENA	BILANA MOHAIR COMP						
1584	AD	BINERO						
1585	AE	BINILUS						
1586	AF	BIGGG						
1587	AG	BIBIANDROTTO						
1588	AH	BIBRIGHELLA						

TRAMA	A	B	C	D	E	F	G	H
CATENA	VAR.COL.	BIMELANGE LANA MO						
AA	001	BIM.NICKEL						
AB	002	BIM.LITIO						
AC	003	BIM.CADMIO						
CATENA	VAR.COL.	BILANA MOHAIR COMP						
AD	004	BINERO						
AE	005	BINILUS						
AF	006	BIGGG						
AG	007	BIBIANDROTTO						
AH	008	BIBRIGHELLA						

NOTE ORDITURA: VALUTARE SE IMBOZZIMARE
 NOTE TESSITURA: TESSERE CON 5 ROCCHIE IN MISCHIA-TRAMA
 NOTE ARTICOLO: C/C VEDI 76.3849/P.029

