

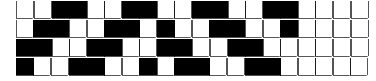
DISEGNATORE: ALESSANDRO/GIOV DESCR.: 40 FILI - SPINA - RESCA ASSIMMETRICA ARTICOLO/DISEGNO: 76.3853/P.033 DATA: 15-07-2023 STG: 76 DONNA/LUXURY

Fili Totali: 6.168 Fili Fondo: 6.048 Cimose: 60 x Parte Pettine: 100,00 / 4,00 H.telaio: 154,20 H.finita: 140

Trame/MT.: a telaio 3.000 Rientro: Contraz.tot: Peso/ml.teor: GG: Div: Finito: Armatura: 16000606

Disposizione Ordito: (0001) Disposizione Trama: (0001) **PASSATURA: 76CYX TOT. 72 FILI SU 16 LICCI A CORPI**

1 A 1 A 1 A A 1 201,60 1 201,60 1 A 1 169,20 1 169,20



Cimose:

CODICE	DESCR.:	Passatura in Pettine	Rimettaggio
76.C27	60 F X P COME FONDO	4 FILI X DENTE	ULTIMI 4 LICCI SEGUENTE DA 1 A 4

ORDITO		A	B	C	D	E	F	G	H
CODICE	CATENA	OPACUMBIS NM 2/60 G							
2403	AA	CAMELBIS SH032 GRS							

TRAMA		A	B	C	D	E	F	G	H
CATENA	VAR.COL.	MOLVENA NM 2/60							
AA	001	AMBOGIBBOST							
AA	002	TABACCO							

