

DISEGNATORE: ALESSANDRO/GIOV DESCR.: 34 FILI - CASH

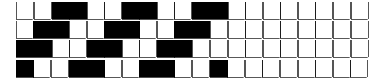
ARTICOLO/DISEGNO: 76.3854/P.034 DATA: 14-06-2023 STG: 76 DONNA/LUXURY

Fili Totali: 5.280 Fili Fondo: 5.184 Cimosse: 48 x Parte Pettine: 85,00 / 4,00 H.telaio: 155,29 H.finita: 140

Trame/MT.: a telaio 2.650 Rientro: Contraz.tot: Peso/ml.teor: GG: Div: Finito: Armatura: 400

Disposizione Ordito: ( 0001 ) Disposizione Trama: ( 0001 ) **PASSATURA: 76BYO SEGUENTE SU 8 LICCI**

1	A	A	1	222,49	1	A	A	1	193,68
1		1	222,49	1		1		1	193,68



**Cimosse:**

CODICE	DESCR.:	Passatura in Pettine	Rimettaggio
76.C04	48 F X P COME FONDO	4 FILI X DENTE	ULTIMI 4 LICCI SEGUENTE DA 1 A 4

ORDITO	A	B	C	D	E	F	G	H
CODICE	CATENA	ROYALCASH NM 2/48 S						
1618	AA	PIETRA RH030 SFA						
2163	AB	GRICHIARO RH004 SFA						
2164	AC	GRIMEDIO RH006 SFA						
2165	AD	GRISCURO RH008 SFA						
2166	AE	NOCE RH033 SFA						

TRAMA	A	B	C	D	E	F	G	H
CATENA	VAR.COL.	ROYALCASH NM 2/48 S						
AA	001	PIETRA RH030 SFA						
AB	002	GRICHIARO RH004 SFA						
AC	003	GRIMEDIO RH006 SFA						
AD	004	GRISCURO RH008 SFA						
AE	005	NOCE RH033 SFA						

