

DISEGNATORE: ALESSANDRO/GIOV DESCR.: 40 FILI - SETA

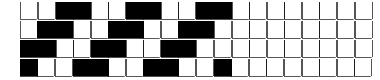
ARTICOLO/DISEGNO: 76.3858/P.038 DATA: 26-06-2023 STG: 76 DONNA/LUXURY

Fili Totali: 6.640 Fili Fondo: 6.504 Cimose: 68 x Parte Pettine: 100,00 / 4,00 H.telaio: 166,00 H.finita: 150

Trame/MT.: a telaio 2.500 Rientro: Contraz.tot: Peso/ml.teor: GG: Div: Finito: Armatura: 400

Disposizione Ordito: (0001) Disposizione Trama: (0001) **PASSATURA: 76CBD SEGUENTE SU 8 LICCI**

1 A 1 215,01 1 A 1 226,25
 1 1 215,01 1 1 226,25



Cimose:

CODICE	DESCR.:	Passatura in Pettine	Rimettaggio
76.C26	68 F X P COME FONDO	4 FILI X DENTE	ULTIMI 4 LICCI SEGUENTE DA 1 A 4

ORDITO	A	B	C	D	E	F	G	H
CODICE	CATENA	SETAFOUR NM 4/121						
1619	AA	GRIGIO PIETRAFOUR						
2092	AB	NEROFOUR						
2093	AC	RATTOFOUR						
2094	AD	CESTOFOUR						
2095	AE	ROVEREFOUR						
2096	AF	CORDAFOUR						
2097	AG	PROFONDOFOUR						

TRAMA	A	B	C	D	E	F	G	H
CATENA	VAR.COL.	MERINO NM 2/40						
AA	001	ONICE MG85						
CATENA	VAR.COL.	COLMAR NM 2/40						
AB	002	NERO REAT SC FE						
AC	003	NERO REAT SC FE						
AD	004	FAINA FE						
AE	005	BRUCIATO FE						
AF	006	METANO FE						
AG	007	NERO REAT SC FE						

