

DISEGNATORE: ALESSANDRO/GIOV DESCR.: 40 FILI - SPINA GESSATA

ARTICOLO/DISEGNO: 76.3864/P.044 DATA: 17-07-2023 STG: 76 DONNA/LUXURY

Fili Totali: 6.392 Fili Fondo: 6.272 Cimosse: 60 x Parte Pettine: 100,00 / 4,00 H.telaio: 159,80 H.finita: 140

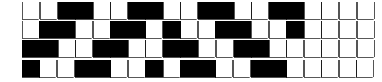
Trame/MT.: a telaio 3.300 Rientro: Contraz.tot: Peso/ml.teor: GG: Div: Finito: Armatura: 16000606

Disposizione Ordito: (021994)

Disposizione Trama: (0002)

PASSATURA: 76CYZ TOT. 128 FILI SU 16 LICCI A CORPI

1	A	x 15	A	32	106,67	1	A	A	1	48,07
1	B		B	30	100,00	1	B	B	1	48,07
1	A	x 2	C	2	6,67	2			2	96,14
1	C			64	213,34					
1	A	x 15								
1	B									
64										



Cimosse:

CODICE	DESCR.:	Passatura in Pettine	Rimettaggio
76.C27	60 F X P COME FONDO	4 FILI X DENTE	ULTIMI 4 LICCI SEGUENTE DA 1 A 4

ORDITO	A	B	C	D	E	F	G	H
CODICE	CATENA	MURE NM 2/60	MURE NM 2/60	MURE NM 2/60				
2404	AA	NOZZE	BLACK	NOZZE/BLACK				

TRAMA	A	B	C	D	E	F	G	H
CATENA	VAR.COL.	BIOPOLY NM 1/60 GRS	BIOPOLY NM 1/60 GRS					
AA	001	GRIGIO GRS 101	BLACK GRS 0002					

