

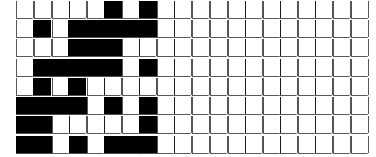
DISEGNATORE: FRANCO/GIOVANNI DESCR.: 40 FILI - LANA POLIESTERE BIOLOGICO UNITO ARTICOLO/DISEGNO: 76.3868/F.896 DATA: 21-11-2023 STG: 76 DONNA/GARDENING

Fili Totali: 6.216 Fili Fondo: 6.096 Cimosse: 60 x Parte Pettine: 100,00 / 4,00 H.telaio: 155,40 H.finita: 145

Trame/MT.: a telaio 3.800 Rientro: Contraz.tot: Peso/ml.teor: GG: Div: Finito: Armatura: 80003344

Disposizione Ordito: (0001) Disposizione Trama: (0001) **PASSATURA: 76CYT SEGUENTE SU 8 LICCI**

1 A A 1 184,73 1 A A 1 243,43
1 1 184,73 1 1 243,43



Cimosse:

CODICE	DESCR.:	Passatura in Pettine	Rimettaggio
76.C50	60 F X P COME FONDO	4 FILI X DENTE	IN PASSATURA A CORDA CONTRARIA

ORDITO			A	B	C	D	E	F	G	H
CODICE	CATENA	SIRO 2/64								
2828	AA	CILIEGIA REAT SCMI F								
2829	AB	VERDONE AL								
2830	AC	NERO REAT FE								

TRAMA			A	B	C	D	E	F	G	H
CATENA	VAR.COL.	BIOPOLYBIS NM 2/60 G								
AA	001	CHERRYBIS GRS 0049								
AB	002	MOSSBIS GRS 0090								
AC	003	BLACKBIS GRS 0002								

