

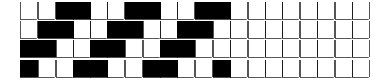
DISEGNATORE: ALESSANDRO/GIOV DESCR.: 8 FILI - BATAVIA - UNITO

ARTICOLO/DISEGNO: 76.3877/P.062 DATA: 22-05-2023 STG: 76 UOMO/SPORTSWEAR

Fili Totali: 1.520 Fili Fondo: 1.488 Cimose: 16 x Parte Pettine: 40,00 / 2,00 H.telaio: 190,00 H.finita: 130
 Trame/MT.: a telaio 800 Rientro: Contraz.tot: Peso/ml.teor: GG: Div: Finito: Armatura: 400

Disposizione Ordito: (0001) Disposizione Trama: (0001) **PASSATURA: 76CVW SEGUENTE SU 8 LICCI**

1 A 1 A 1 A 1 A 1 A 128,13 128,13



Cimose:

CODICE	DESCR.:	Passatura in Pettine	Rimettaggio
76.C03	16 F X P COME FONDO	2 FILI X DENTE	ULTIMI 4 LICCI SEGUENTE DA 1 A 4

ORDITO	A	B	C	D	E	F	G	H
CODICE	CATENA	FISHER NM 2/25						
1629	AA	COTTO FE						
1630	AB	NERO REAT FE						
1631	AC	NAVY FE						
1632	AD	CARCADÈ FE						
1633	AE	VEGETALE FE						
1634	AF	AVIO FE						
1635	AG	OLIVE REAT SCMI FE						
1636	AH	CASTORO FE						
1637	AI	GUANACO FE						
1638	AJ	BRINA FE						
1639	AK	SANGUE REAT SCMI F						
1640	AL	ORZO FE						
1641	AM	SURFINIA REAT SC FE						
CODICE	CATENA	JAGANDABIS NM 2/25						
1642	AN	M.POLVERINABIS FIL3						
1643	AO	M.GRUBIS FIL3						
1644	AP	M.GARABIS FIL3						
1645	AQ	M.GRILLOBIS FIL3						
1646	AR	M.SALEBIS						
1647	AS	M.MARTORABIS						
1648	AT	M.MOUBIS						
CODICE	CATENA	FISHER NM 2/25						
1649	AU	FANGO FE						

TRAMA	A	B	C	D	E	F	G	H
CATENA	VAR.COL.	FISHER NM 2/25						
AA	001	COTTO FE						
AB	005	NERO REAT FE						
AC	006	NAVY FE						
AD	007	CARCADÈ FE						
AE	008	VEGETALE FE						
AF	009	AVIO FE						
AG	010	OLIVE REAT SCMI FE						
AH	011	CASTORO FE						
AI	012	GUANACO FE						
AJ	013	BRINA FE						

NOTE TESSITURA: TESSERE CON 5 ROCHE IN MISCHIA-TRAMA
NOTE ARTICOLO: VEDI ART. 76.3882/H.062 E' LA VERSIONE RWS - C/C VEDI 4908//P.059
 Art.sinonimo 74.3019/P.690

NOTE FINISSAGGIO: RIBOLLITA - CESTO

Art.riportato originale 76.3882/H.062

DISEGNATORE: ALESSANDRO/GIOV DESCR.: 8 FILI - BATAVIA - UNITO

ARTICOLO/DISEGNO: 76.3877/P.062

DATA: 22-05-2023

STG: 76 UOMO/SPORTSWEAR

AK	014	SANGUE REAT SCMI F							
AL	015	ORZO FE							
AM	016	SURFINIA REAT SC FE							
CATENA	VAR.COL.	JAGANDABIS NM 2/25							
AN	017	M.POLVERINABIS FIL3							
AO	018	M.GRUBIS FIL3							
AP	019	M.GARABIS FIL3							
AQ	020	M.GRILLOBIS FIL3							
AR	021	M.SALEBIS							
AS	022	M.MARTORABIS							
AT	023	M.MOUBIS							
CATENA	VAR.COL.	FISHER NM 2/25							
AU	024	FANGO FE							

