

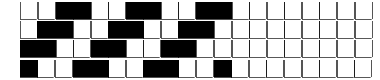
DISEGNATORE: ALESSANDRO/GIOV DESCR.: 10 FILI - BATAVIA - UNITO

ARTICOLO/DISEGNO: 76.3878/P.064 DATA: 22-05-2023 STG: 76 DONNA/LUXURY

Fili Totali: 2.040 Fili Fondo: 2.008 Cimose: 16 x Parte Pettine: 50,00 / 2,00 H.telaio: 204,00 H.finita:
 Trame/MT.: a telaio 950 Rientro: Contraz.tot: Peso/ml.teor: GG: Div: Finito: Armatura: 400

Disposizione Ordito: (0001) Disposizione Trama: (0001) **PASSATURA: 76COJ SEGUENTE SU 8 LICCI**

1 A 1 156,88 1 A A 1 162,54
 1 1 156,88 1 1 162,54



Cimose:

CODICE	DESCR.:	Passatura in Pettine	Rimettaggio
76.C14	16 F X P COME FONDO	2 FILI X DENTE	IN PASSATURA A CORDA CONTRARIA

ORDITO	A	B	C	D	E	F	G	H
CODICE	CATENA	FISHER NM 2/25						
1589	AA	COTTO FE						
1590	AB	NERO REAT FE						
1591	AC	NAVY FE						
1592	AD	CARCADÈ FE						
1594	AE	VEGETALE FE						
1596	AF	AVIO FE						
1598	AG	OLIVE REAT SCMI FE						
1600	AH	CASTORO FE						
1602	AI	GUANACO FE						
1604	AJ	BRINA FE						
1605	AK	SANGUE REAT SCMI F						
1606	AL	ORZO FE						
1607	AM	SURFINIA REAT SC FE						
CODICE	CATENA	JAGANDABIS NM 2/25						
1608	AN	M.POLVERINABIS FIL3						
1610	AO	M.GRUBIS FIL3						
1611	AP	M.GARABIS FIL3						
1612	AQ	M.GRILLOBIS FIL3						
1613	AR	M.SALEBIS						
1614	AS	M.MARTORABIS						
1615	AT	M.MOUBIS						
CODICE	CATENA	FISHER NM 2/25						
1617	AU	FANGO FE						

TRAMA	A	B	C	D	E	F	G	H
CATENA	VAR.COL.	FISHER NM 2/25						
AA	001	COTTO FE						
AB	002	NERO REAT FE						
AC	003	NAVY FE						
AD	004	CARCADÈ FE						
AE	005	VEGETALE FE						
AF	006	AVIO FE						
AG	007	OLIVE REAT SCMI FE						
AH	008	CASTORO FE						
AI	009	GUANACO FE						
AJ	010	BRINA FE						
AK	011	SANGUE REAT SCMI F						

DISEGNATORE: ALESSANDRO/GIOV DESCR.: 10 FILI - BATAVIA - UNITO

ARTICOLO/DISEGNO: 76.3878/P.064

DATA: 22-05-2023

STG: 76 DONNA/LUXURY

AL	012	ORZO FE							
AM	013	SURFINIA REAT SC FE							
CATENA	VAR.COL.	JAGANDABIS NM 2/25							
AN	014	M.POLVERINABIS FIL3							
AO	015	M.GRUBIS FIL3							
AP	016	M.GARABIS FIL3							
AQ	017	M.GRILLOBIS FIL3							
AR	018	M.SALEBIS							
AS	019	M.MARTORABIS							
AT	020	M.MOUBIS							
CATENA	VAR.COL.	FISHER NM 2/25							
AU	021	FANGO FE							

