

DISEGNATORE: ALESSANDRO/GIOV DESCR.: 8 FILI - BATAVIA - UNITO

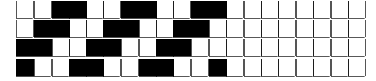
ARTICOLO/DISEGNO: 76.3882/H.062 DATA: 22-05-2023 STG: 76 DONNA/LUXURY

Fili Totali: 1.520 Fili Fondo: 1.488 Cimosse: 16 x Parte Pettine: 40,00 / 2,00 H.telaio: 190,00 H.finita: 130

Trame/MT.: a telaio 800 Rientro: Contraz.tot: Peso/ml.teor: GG: Div: Finito: Armatura: 400

Disposizione Ordito: (0001) Disposizione Trama: (0001) **PASSATURA: 76CVW SEGUENTE SU 8 LICCI**

1 A A 1 116,25 1 A A 1 128,13
 1 1 116,25 1 1 128,13



Cimosse:

CODICE	DESCR.:	Passatura in Pettine	Rimettaggio
76.C03	16 F X P COME FONDO	2 FILI X DENTE	ULTIMI 4 LICCI SEGUENTE DA 1 A 4

ORDITO	A	B	C	D	E	F	G	H
CODICE	CATENA	FISHJAGERBIS NM 2/25						
1650	AA	COTTOBIS RWS						
1651	AB	NEROBIS RWS						
1652	AC	NAVYBIS RWS						
1653	AD	CARCADEBIS RWS						
1654	AE	VEGETALEBIS RWS						
1655	AF	AVIOBIS RWS						
1656	AG	OLIVEBIS RWS						
1657	AH	CASTOROBIS RWS						
1658	AI	GUANACOBIS RWS						
1659	AJ	BRINABIS RWS						
1660	AK	SANGUEBIS RWS						
1661	AL	ORZOBIS RWS						
1662	AM	SURFINIABIS RWS						

TRAMA	A	B	C	D	E	F	G	H
CATENA	VAR.COL.	FISHJAGERBIS NM 2/25						
AA	001	COTTOBIS RWS						
AB	005	NEROBIS RWS						
AC	006	NAVYBIS RWS						
AD	007	CARCADEBIS RWS						
AE	008	VEGETALEBIS RWS						
AF	009	AVIOBIS RWS						
AG	010	OLIVEBIS RWS						
AH	011	CASTOROBIS RWS						
AI	012	GUANACOBIS RWS						
AJ	013	BRINABIS RWS						
AK	014	SANGUEBIS RWS						
AL	015	ORZOBIS RWS						
AM	016	SURFINIABIS RWS						

NOTE TESSITURA: TESSERE CON 5 ROCCHIE IN MISCHIA-TRAMA
 NOTE ARTICOLO: VEDI ART. 76.3877/P.062 E' LA VERSIONE NON RWS - C/C VEDI 4908//P.059

NOTE FINISSAGGIO: FINIRE COME ART. 3877/P - CESTO

Art.riportato originale 76.3877/P.062

