

DISEGNATORE: ALESSANDRO/GIOV DESCR.: 8 FILI - TARTAN

ARTICOLO/DISEGNO: 76.3882/H.063 DATA: 22-05-2023 STG: 76 DONNA/LUXURY

Fili Totali: 1.520 Fili Fondo: 1.488 Cimose: 16 x Parte Pettine: 40,00 / 2,00 H.telaio: 190,00 H.finita: 130

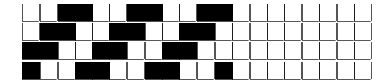
Trame/MT.: a telaio 800 Rientro: Contraz.tot: Peso/ml.teor: GG: Div: Finito: Armatura: 400

Disposizione Ordito: (021914)

Disposizione Trama: (021913)

PASSATURA: 76CVW SEGUENTE SU 8 LICCI

4	A	A	32	48,95	10	A	A	38	56,61
4	C	B	16	24,47	4	C	B	20	29,80
4	A	C	20	30,59	4	A	C	20	29,80
2	C	D	8	12,24	2	C	D	8	11,92
16	B		76	116,25	20	B		86	128,13
2	C				2	C			
4	A				4	A			
4	C				4	C			
8	A				10	A			
2	C				2	C			
4	D				4	D			
2	C				2	C			
8	A				10	A			
2	C				2	C			
4	D				4	D			
2	C				2	C			
4	A				86				
76									



Cimose:

CODICE	DESCR.:	Passatura in Pettine	Rimettaggio
76.C03	16 F X P COME FONDO	2 FILI X DENTE	ULTIMI 4 LICCI SEGUENTE DA 1 A 4

ORDITO	A	B	C	D	E	F	G	H
CODICE	CATENA	FISHJAGERBIS NM 2/25	FISHJAGERBIS NM 2/25	FISHJAGERBIS NM 2/25	FISHJAGERBIS NM 2/25			
1664	AA	CARTONEBIS RWS	CASTOROBIS RWS	NEROBIS RWS	FRASSINOBIS RWS			

TRAMA	A	B	C	D	E	F	G	H
CATENA	VAR.COL.	FISHJAGERBIS NM 2/25	FISHJAGERBIS NM 2/25	FISHJAGERBIS NM 2/25	FISHJAGERBIS NM 2/25			
AA	001	CARTONEBIS RWS	CASTOROBIS RWS	NEROBIS RWS	FRASSINOBIS RWS			

